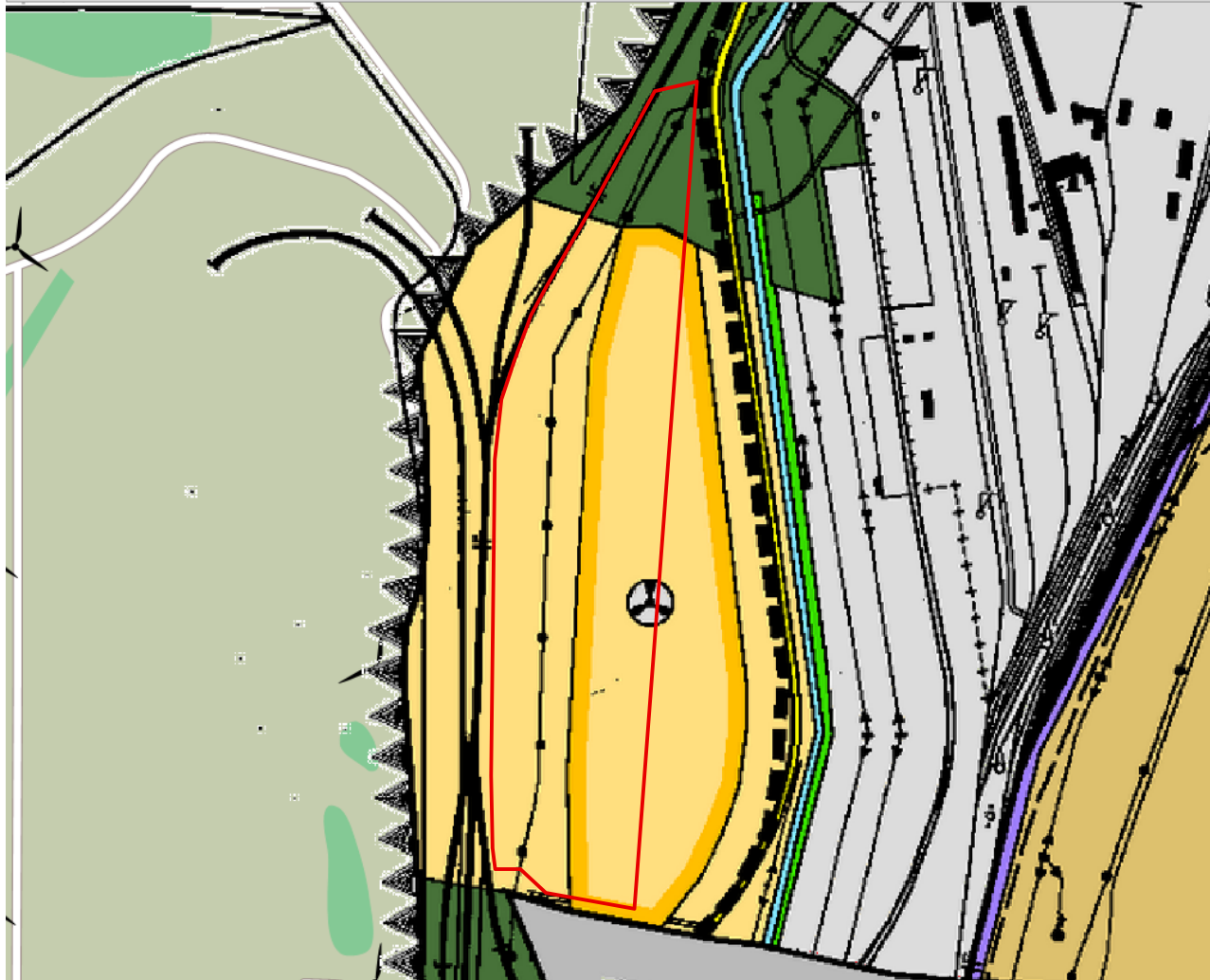
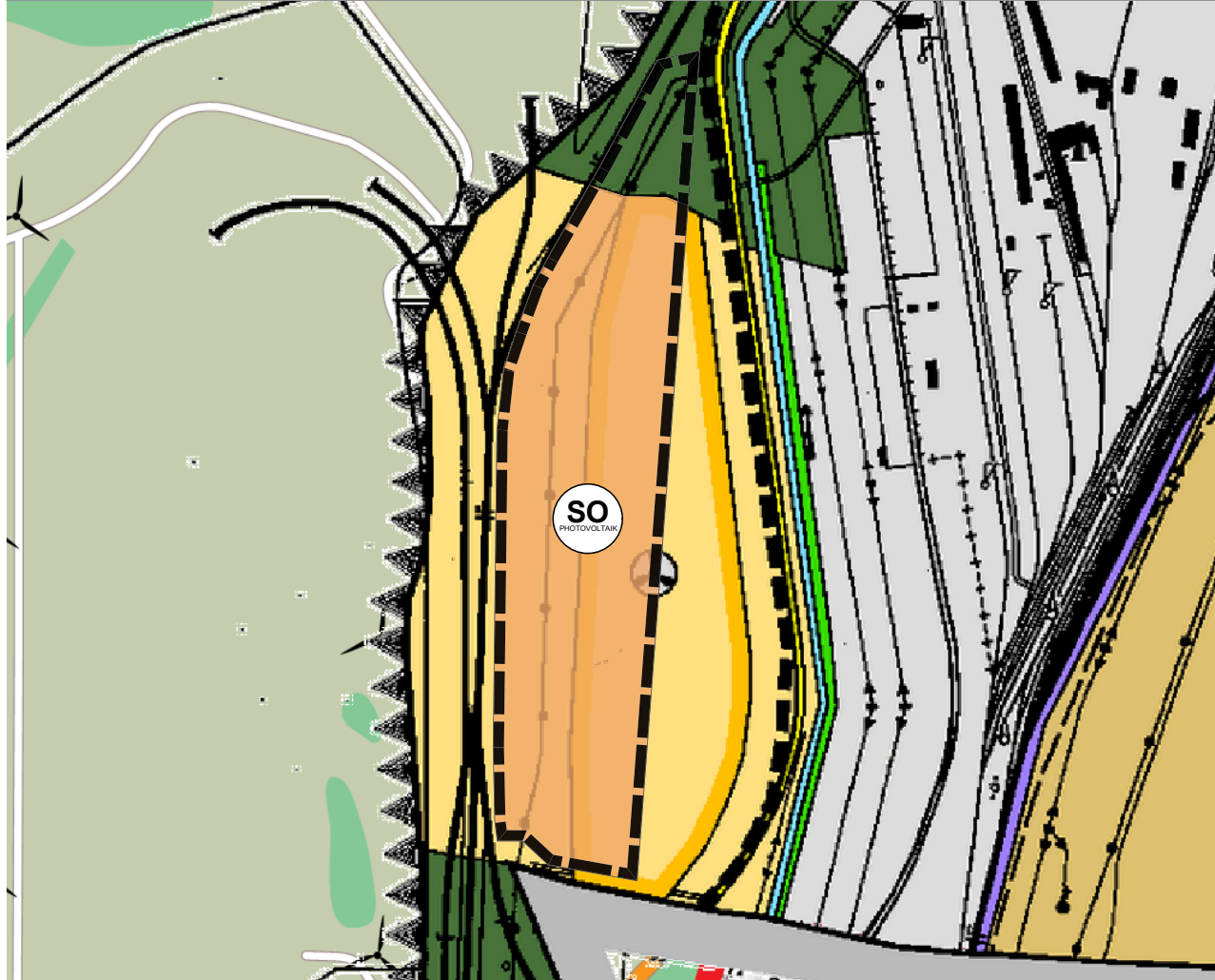


1. Änderungsbereich im rechtskräftigen Flächennutzungsplan



2. Geplante Darstellung im Flächennutzungsplan



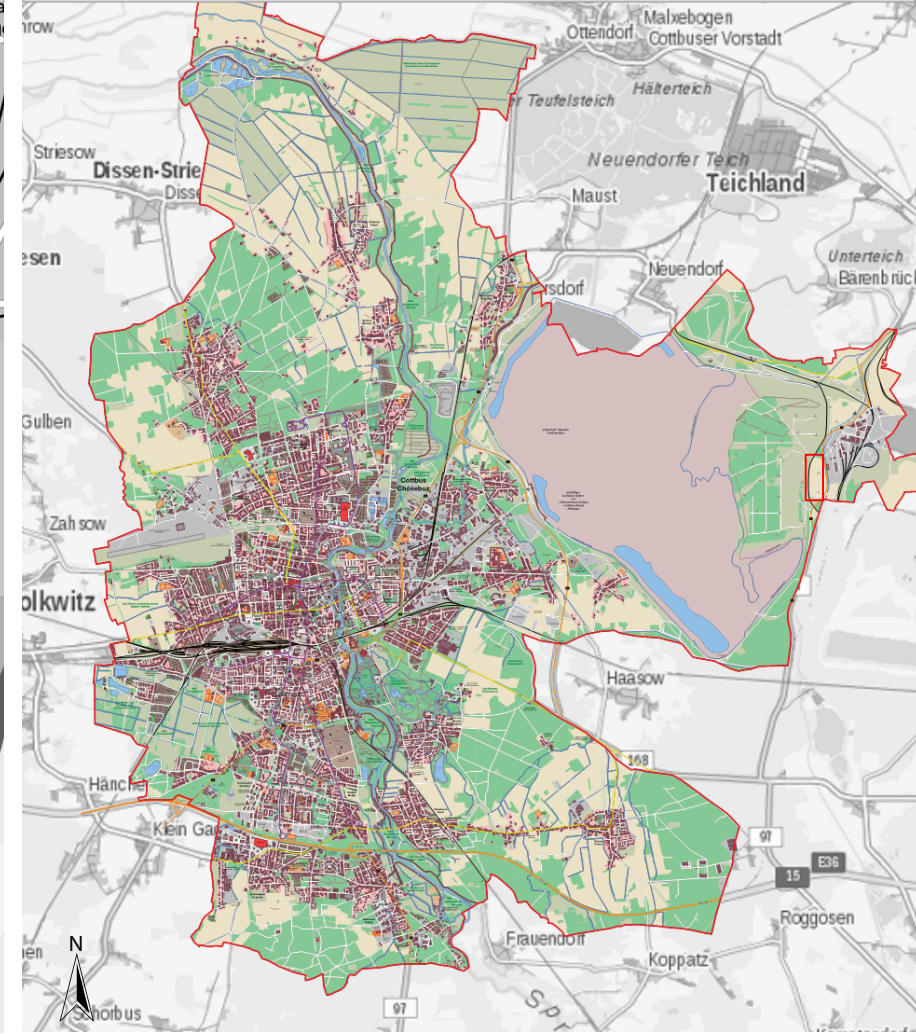
3. Änderungsbereich im rechtskräftigen Flächennutzungsplan o.M.



Planzeichenerklärung (nach PlanZV)

- Geltungsbereich**
- Grenze des Geltungsbereiches der FNP-Änderung
  - Änderungsbereich
- Bauflächen**
- Gewerbliche Bauflächen
  - Sonderbauflächen für Windenergienutzung
  - Sonderbauflächen für Solarenergienutzung
- Flächen für Landwirtschaft und den Wald**
- Flächen für die Landwirtschaft (Acker-, Wiesen-, Ödlandschaften)
  - Flächen für Wald
- Wasserflächen und Flächen für die Wasserwirtschaft und die Regelung des Wasserabflusses**
- Wasserflächen
- Verkehrsflächen**
- Hauptverkehrs-, Hauptsammel- und ausgewählte Sammelstraßen
  - Bahnanlagen
- Flächen für Abgrabungen oder die Gewinnung von Bodenschätzen**
- Flächen für Abgrabungen oder die Gewinnung von Bodenschätzen\*
  - Tagebau-Sicherheitslinie\*
- Sonstiges**
- Stadtgrenze
- \* Nachrichtliche Übernahmen

4. Änderungsbereich im Stadtgebiet o.M.



Quelle der Zeichnungen 3. und 4. : GeoBasis-DE/LGB, dl-de/by-2-0

VORENTWURF			
PLANGEBER	Stadt Cottbus / Chósebus Fachbereich Stadtentwicklung Karl-Marx-Straße 69, 03046 Cottbus		
INVESTOR	MKG GmbH Montagebau Karl Göbel Pfaffenmühlenweg 86 74613 Öhringen		
VERFASS	Planungs- und Arbeitsgemeinschaft <b>INGBA</b> Ingenieurgesellschaft Bau/Ausrüstung mbH		 kollektiv stadtsucht
PROJEKT:	<b>6. Änderung des Flächennutzungsplans der Stadt Cottbus / Chósebus</b>		
kreisfreie Stadt:	Cottbus / Chósebus	Höhenbezugssystem:	DHHN2016
Gemarkung:	Dissenchen	Plangröße:	297 x 420 mm
Flur:	12	Bearbeitung:	Hr. Opitz
Flurstücke:	teilw. 23, teilw. 24, teilw. 39, teilw. 41	Zeichnung:	Hr. Breuning
Geltungsbereich:	14,6 ha	Planummer:	1
Maßstab:	1:8.000	Datum:	21. Dezember 2020