


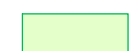



## Teilplan Vorranggebiete Wärmeversorgung

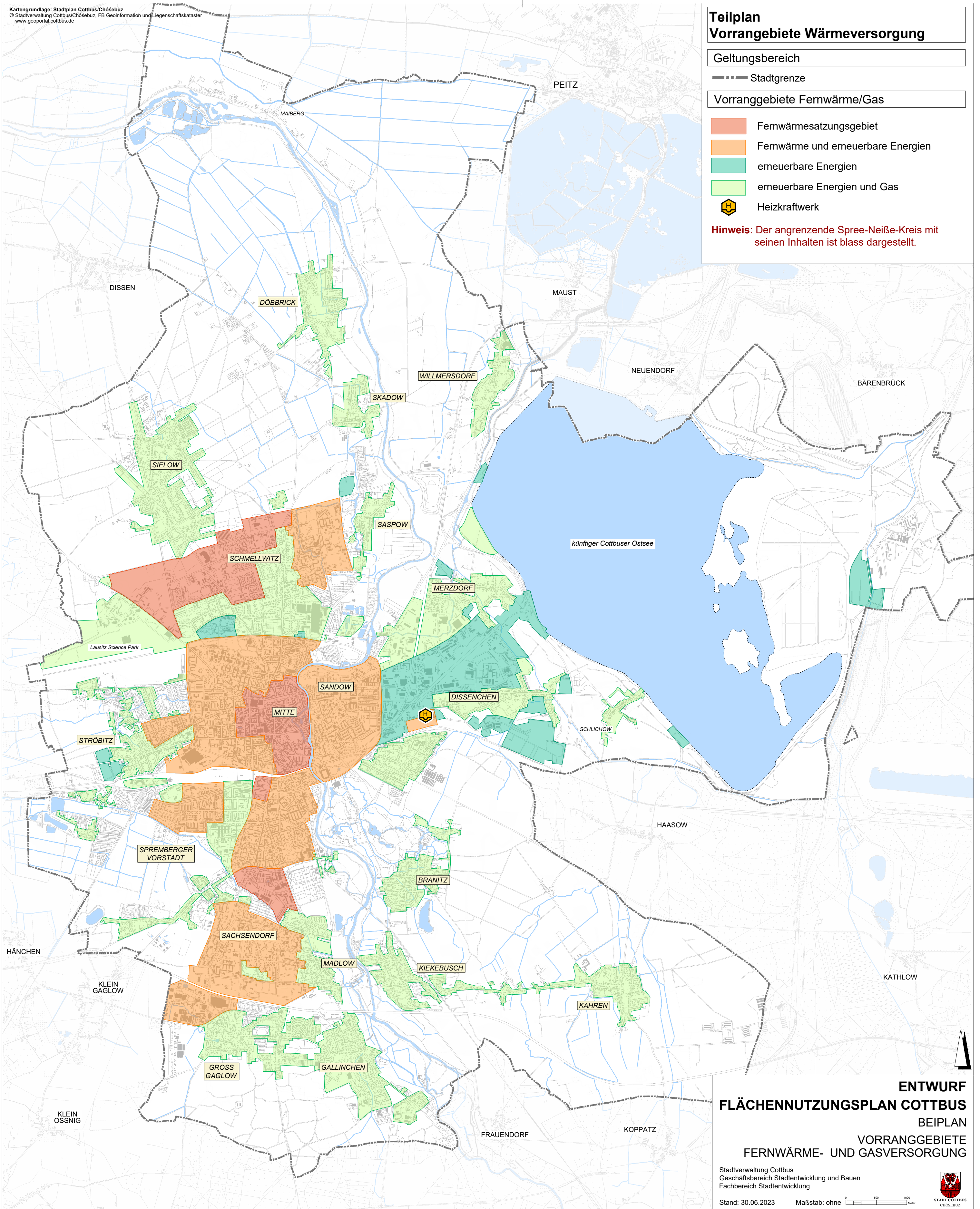
Geltungsbereich

--- Stadtgrenze

Vorranggebiete Fernwärme/Gas

-  Fernwärmesatzungsgebiet
-  Fernwärme und erneuerbare Energien
-  erneuerbare Energien
-  erneuerbare Energien und Gas
-  Heizkraftwerk

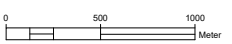
**Hinweis:** Der angrenzende Spree-Neiße-Kreis mit seinen Inhalten ist blass dargestellt.



## ENTWURF FLÄCHENNUTZUNGSPLAN COTTBUS BEIPLAN VORRANGGEBIETE FERNWÄRME- UND GASVERSORGUNG

Stadtverwaltung Cottbus  
Geschäftsbereich Stadtentwicklung und Bauen  
Fachbereich Stadtentwicklung

Stand: 30.06.2023

Maßstab: ohne 



STADT COTTBUS  
CHÓSEBUS