

BürgerDialog

Kohle für Kohle – Der Wandel und der Ostsee

Stadthaus Cottbus
12.02.2019

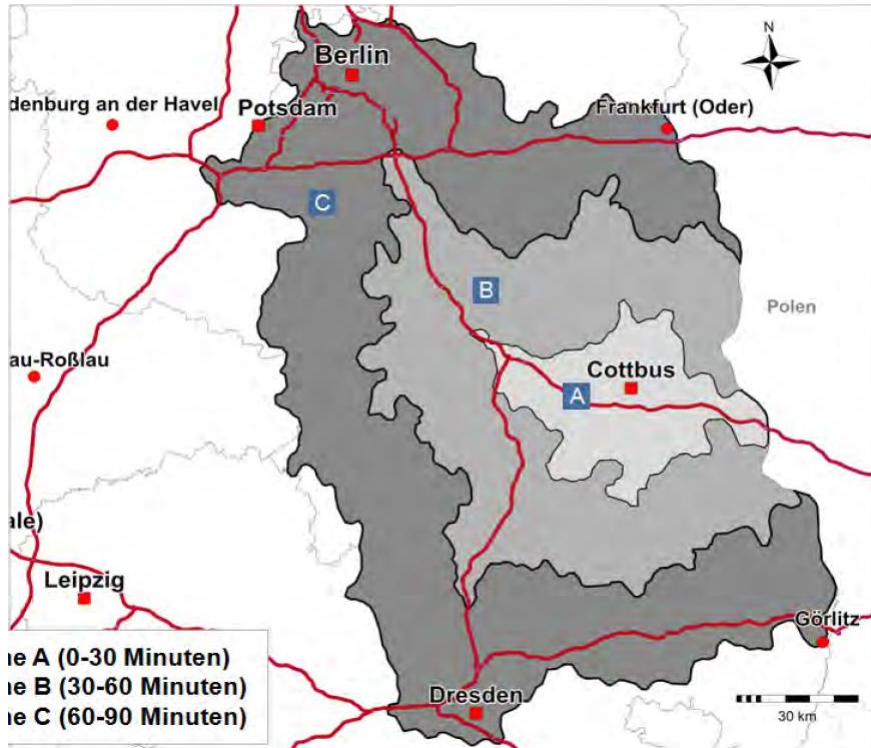


STADT COTTBUS
CHÓŠEBUZ

*Überblick zum
Cottbuser Ostsee*

Wo stehen wir?

Ostsee mit allein touristischer Ausrichtung?



Einzugsgebiet für (touristische) Besucher

- Der Tagesgast reist i.d.R. maximal 60 Minuten, Berlin und Dresden liegen außerhalb dieser Zone!
- „Konkurrenz der Seen“
- Touristisches Potenzial allein nicht tragfähig

Wo stehen wir?

Ostsee → Stadtentwicklung



Cottbuser Ostsee...
1.900 ha (19 km²),
ca. 11% der Stadtfläche

Städtischer Entwicklungsraum...
1.000 ha (10 km²)
ca. 6% der Stadtfläche

→ 17 % des Stadtgebietes zu
überplanen!

Wo geht die Reise hin? Ziele der Entwicklung



STADT COTTBUS
CHÓŠEBUZ

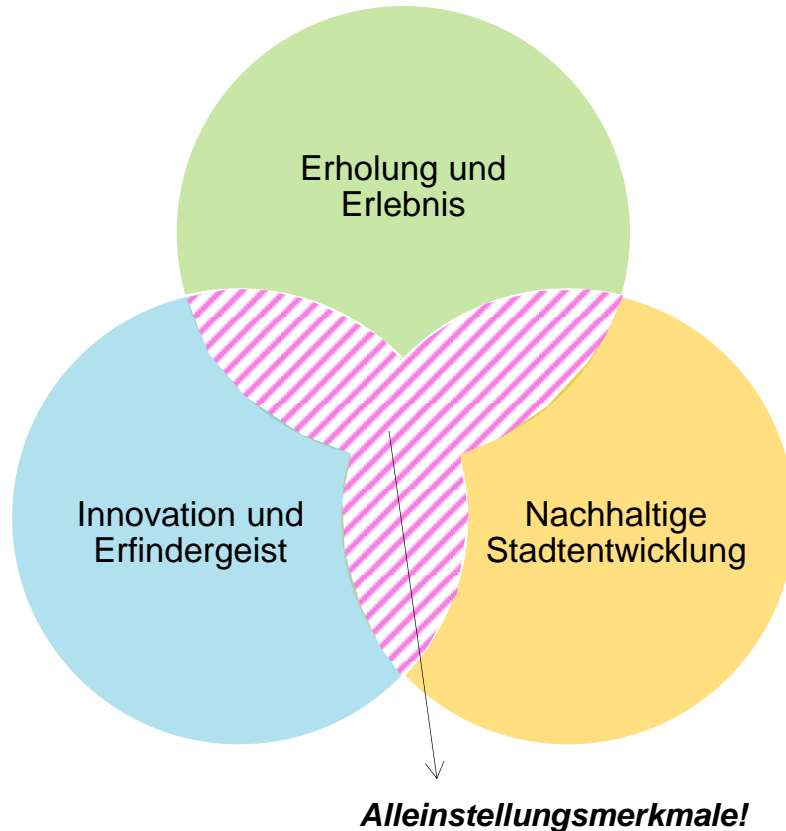


- Präzisierung und Schärfung des Leitbildes „Cottbuser Ostsee“
- Einbeziehung und Verknüpfung städtischer Potenziale
- Aufwertung hinsichtlich Lebensqualität und Einkommenssicherung

(aus: STUK 2018)

Wo geht die Reise hin?

Strategische Kernelemente



Erholung und Erlebnis:

- Touristische **Basisinfrastruktur**
- Entwicklungskerne / **Initiale** für Privatinvestitionen
- **Vernetzung** über Zielgruppen und Angebote

Nachhaltige Stadtentwicklung:

- **Stadt „an den See“ und Wasser „in die Stadt“** bringen
- Industrie-/Gewerbegebiete im Osten der Stadt zu **urbanem Stadtgebiet** aufwerten
- **Neueste** Erkenntnisse und Methoden der Baukultur und Nachhaltigkeit

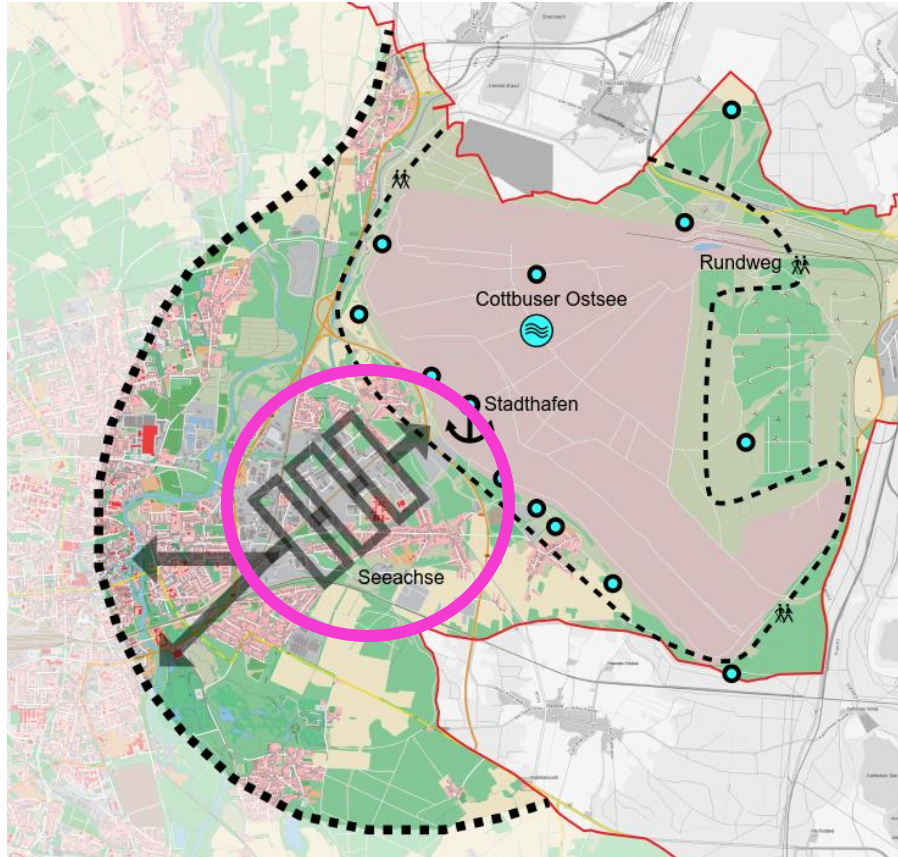
Innovation und Erfindergeist:

- **Potenziale der Universität** nutzen und einfordern
- **Fachkräfte** in der Stadt **halten** durch harte (Arbeitsplätze) und weiche (Lebensqualität) Faktoren; qualifiziertes Fachpersonal **einladen** (u.a. Rückkehrer)
- **Neue** / andere **Wertschöpfungsketten** („post-fossil“) etablieren

Wo geht die Reise hin? Entwicklungsstrategie !



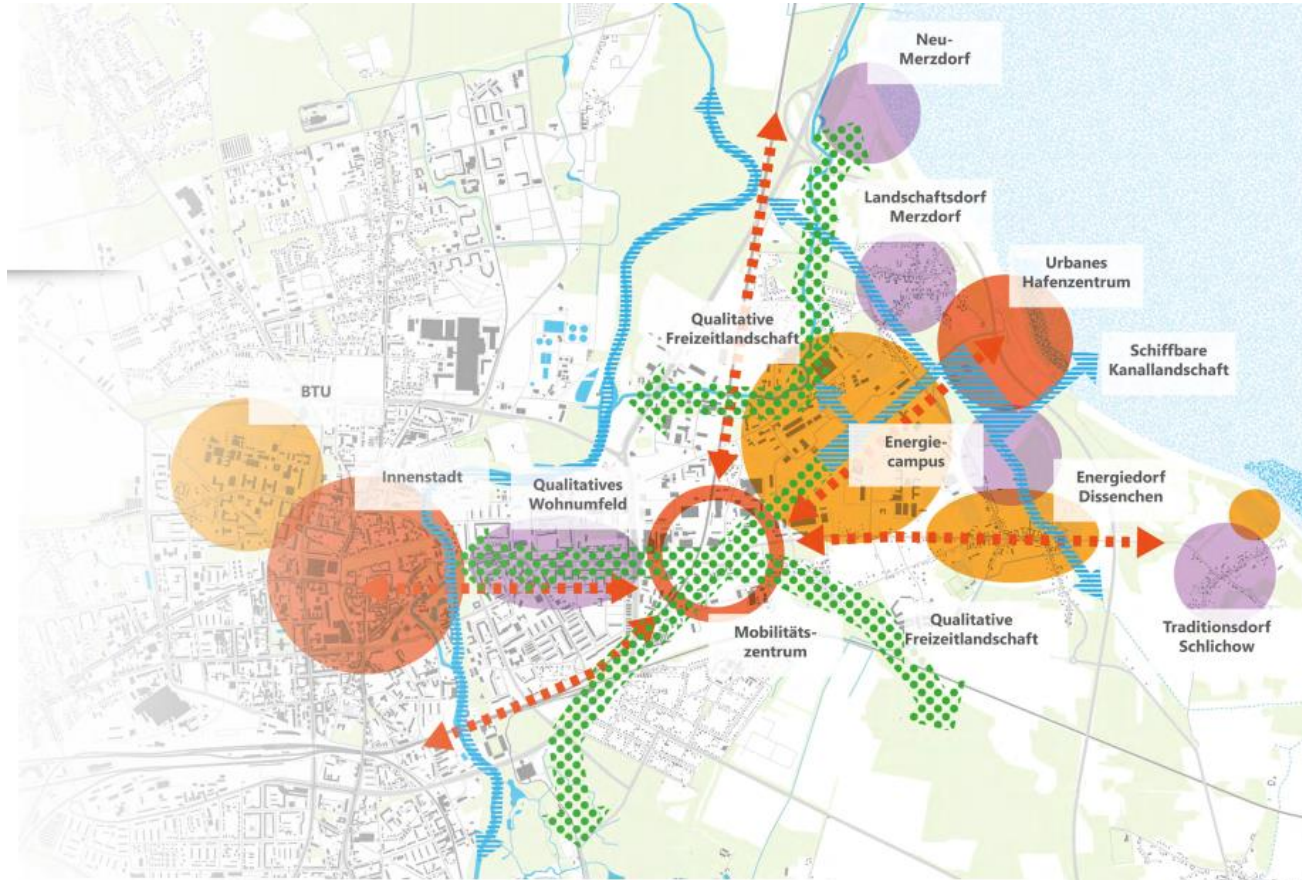
STADT COTTBUS
CHÖSEBUZ



Zielstellung:

Entwicklung eines neuen nachhaltigen (CO₂-neutrales) Stadtquartier zwischen Sandow und künftigem Stadthafen

Wo geht die Reise hin? Grundkonzept (Arbeitskarte)





Wo geht die Reise hin?

Grundansatz „Seestadt“

- „Schiffbare“ Anbindung Cottbuser Ostsee an Spree
- „Wasser in die Stadt“ – Vervielfachung attraktiver Grundstücke / Wohnlagen
- Zentraler Campus für Forschung / Ausbildung / Wertschöpfung zum Thema „Energie“ (noch zu untersetzen)
- Neues Stadtquartier mit höchsten Ansprüchen an autarke Versorgung, CO2 Neutralität, Digitalisierung, Baukultur, neue Formen des ÖPNV (= „Smart City“); untersetzt durch s.g. Reallabore
 - Einmalige Chance und Herausforderung zugleich