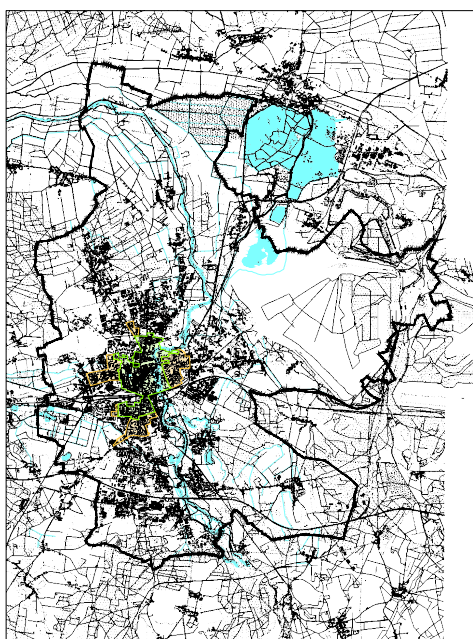


Gebietskulissen gemäß den Richtlinien zur Wohnraumförderung des Landes Brandenburg (gemäß Stadtverordnetenbeschluss vom 16.12.2009)



Gebietskulisse	Sanierungsgeb. Modellstadt Innenstadt	Vorranggebiet Wohnen	Konsolidierungsgebiet im Stadtumbau
Richtlinie			
selbst genutztes Wohneigentum in Innenstädten (WohneigentumInnenstadtR), Runderlass des MIL vom 9.12.2019	✓	✓	
Modernisierung/ Instandsetzung sowie Neubau (MietwohnungsbauförderungsR), Runderlass des MIL vom 10.10.2019	✓	✓	✓ (kein Neubau)
Barrierefreier Zugang/ Aufzugsprogramm (AufzugsR), Runderlass des MIL vom 10.10.2019	✓	✓	✓
Behindertengerechte Anpassung von vorhandenem Wohnraum (WohnraumanpassungsR), Runderlass des MIL vom 20.12.2019	unabhängig der Kulisse		

- Vorranggebiet Wohnen
- Konsolidierungsgebiet im Stadtumbau

Hinweis: Weiterführende Informationen über die Homepage der Investitionsbank des Landes Brandenburg, Landesamt für Bauen und Verkehr, Ministerium für Infrastruktur und Landesplanung

Nutzung der Kartengrundlage mit Genehmigung der Landesvermessung und Geobasisinformation Brandenburg, Vervielfältigung nur mit Erlaubnis des Herausgebers

