

# Verkehrsknoten – ÖPNV Terminal 2016 - 2019



ARGE  
Bahnhofsumfeld Cottbus

Dorsch Gruppe  
BDC

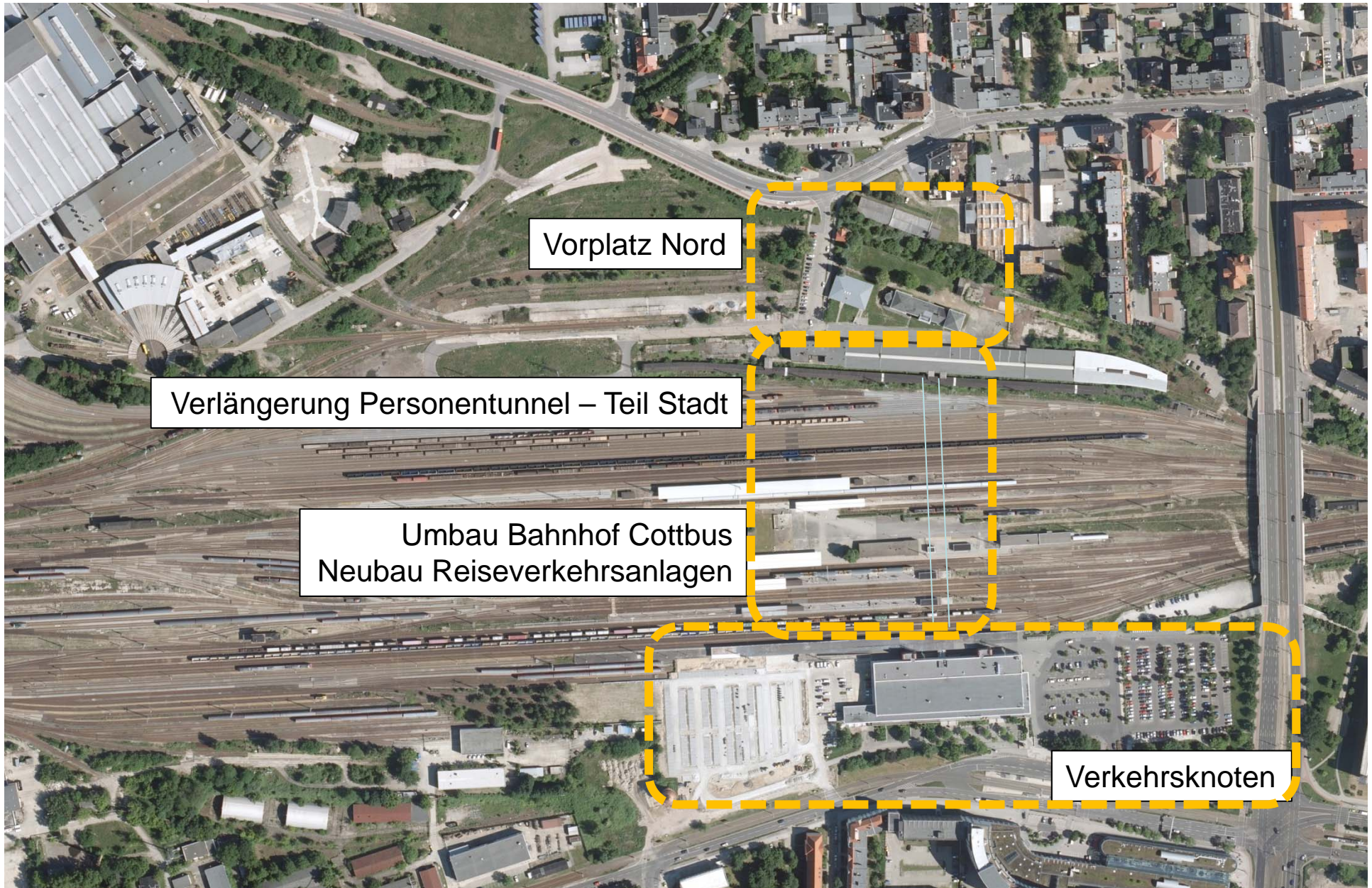
Henry Ripke  
Architekten



STADT COTTBUS  
CHÓSEBUŽ

# Umbau Bahnhof Cottbus / Chósebuž

## Übersicht - Teilprojekte

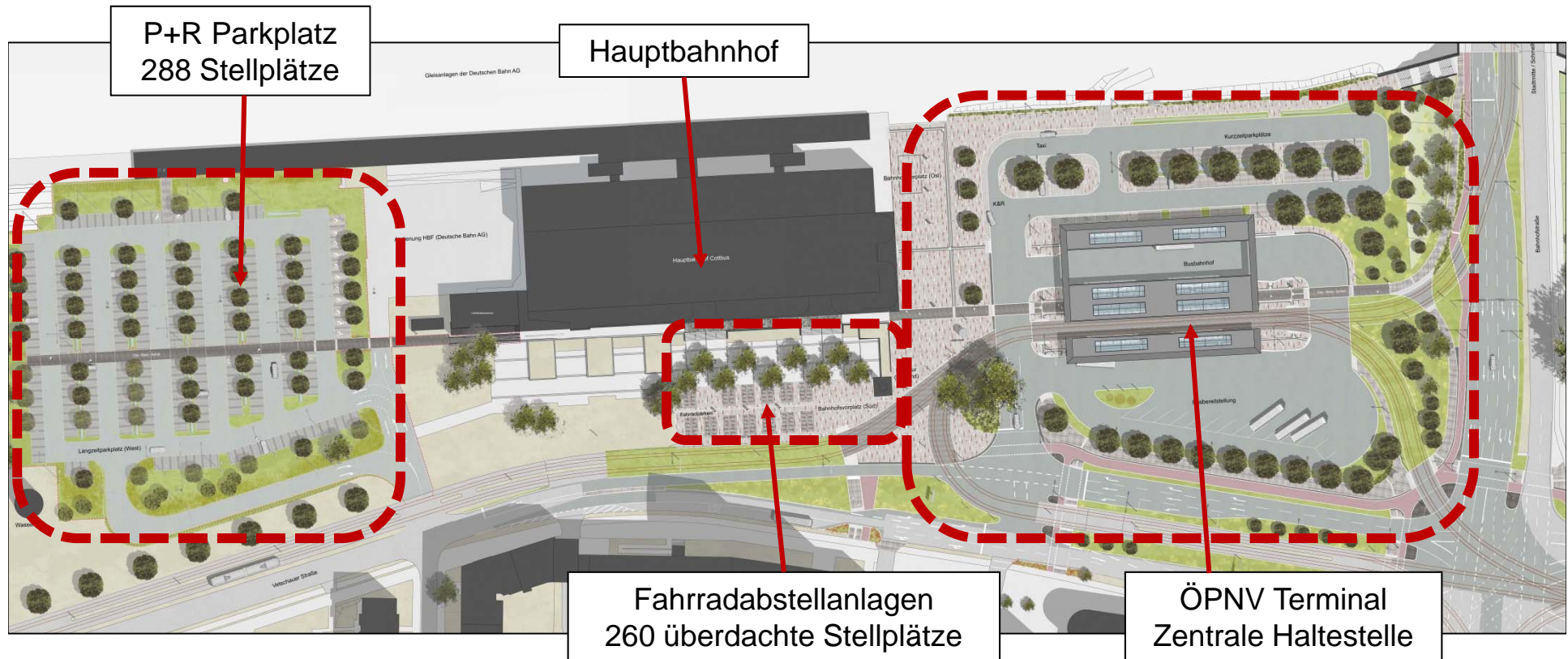




STADT COTTBUS  
CHÓSEBUZ

# Umbau Bahnhof Cottbus / Chósebusz

Verkehrsknoten | Planungsergebnis



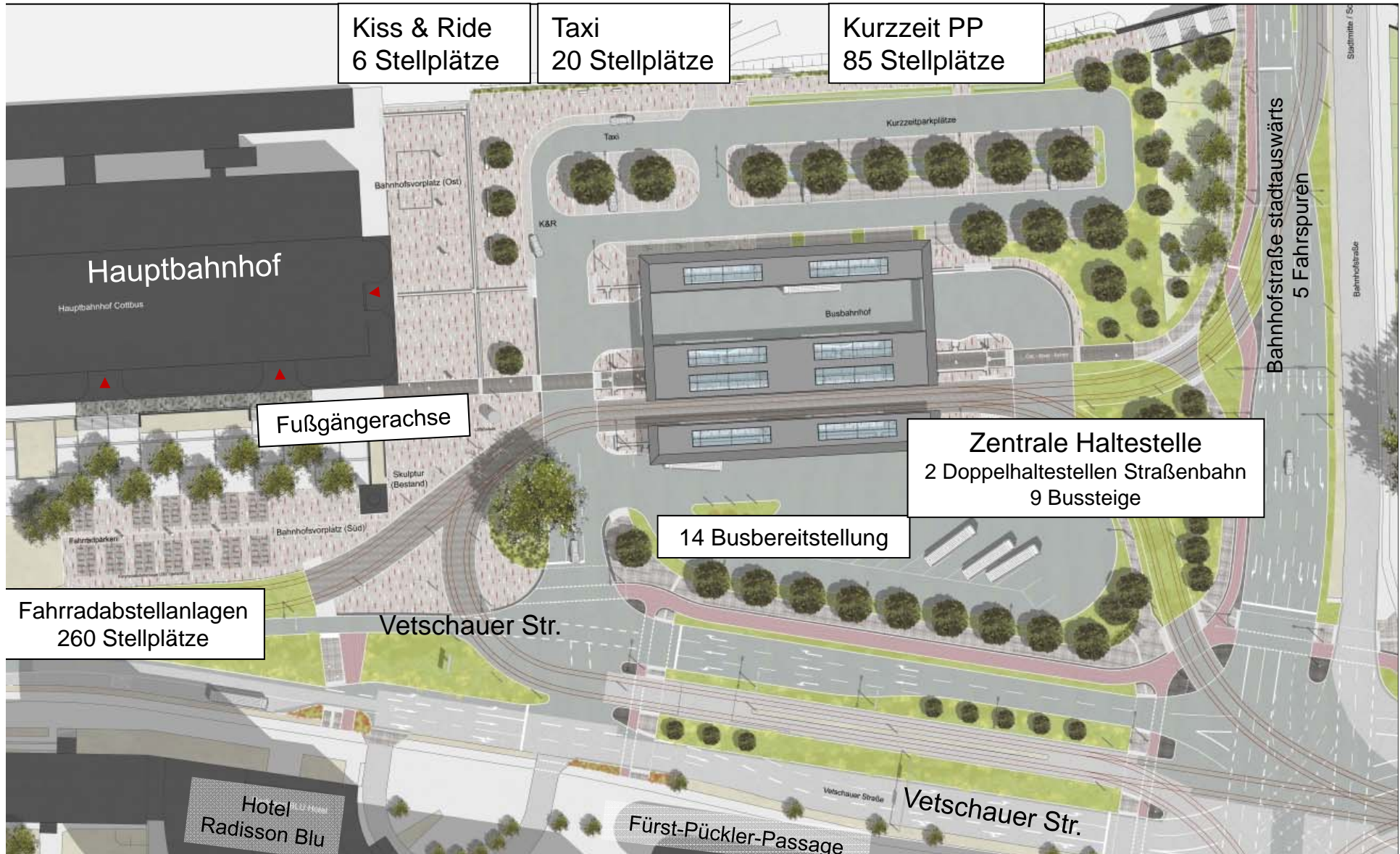
Mit der Neugestaltung des Bahnhofsumfeldes erhält die Stadt einen zentralen Verknüpfungspunkt des Öffentlichen Verkehrs. Es wird eine Umsteigeanlage geschaffen, welche durch eine effektivere Vernetzung und bessere Zugänglichkeit den öffentlichen Personennah- und Fernverkehr fördert. Dazu werden die Straßenbahnlinien auf den Bahnhofsvorplatz geführt. Gleichzeitig werden die neuen Straßenbahnhaltestellen mit denen des zu verlegenden Busbahnhofs kombiniert. Mit der Zusammenführung des ÖPNV am Hauptbahnhof entsteht für die ankommenden Fahrgäste ein direkter Zugang zum weiterführenden innerstädtischen und regionalen Verkehrsangebot. Gleichzeitig verkürzen sich die Umstiegszeiten zu den Bahnsteigen der Eisenbahn.



STADT COTTBUS  
CHÓŠEBUZ

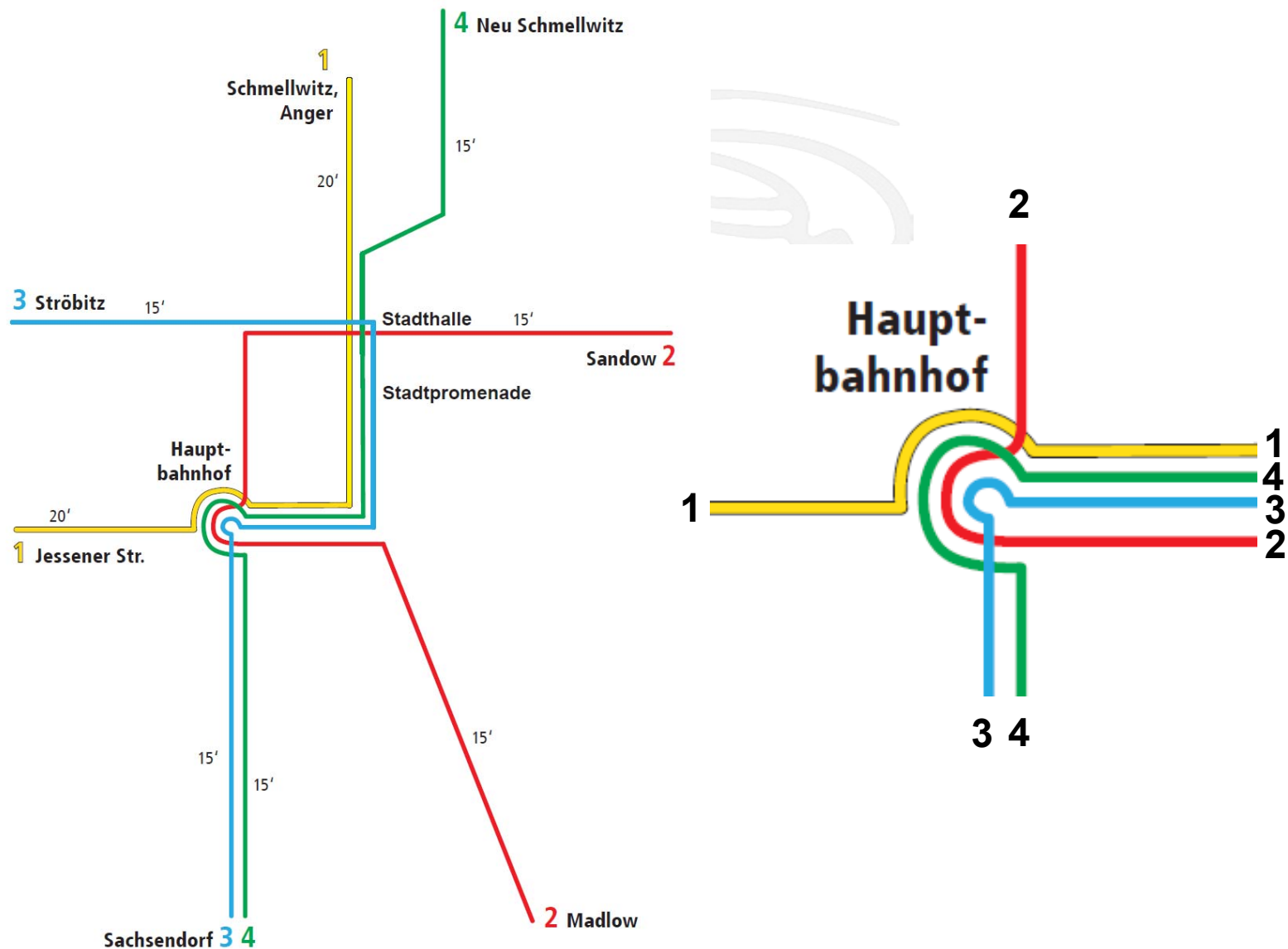
# Umbau Bahnhof Cottbus / Chóšebuz

Verkehrsknoten | ÖPNV Terminal



# Umbau Bahnhof Cottbus / Chóšebuz

Verkehrsknoten | Übersicht geplantes Liniennetz\_ Vision 2020



# Umbau Bahnhof Cottbus / Chóšebuz

## Baustart

01.09.2016 Baubeginn - größten Infrastrukturmaßnahme der Stadt Cottbus (2016-19)

Kostenvolumen: ~11,9 Mio. € - Gesamtinvestitionssumme Stadt Cottbus und Cottbusverkehr

~ 7,63 Mio. € - Anteil Stadt Cottbus  
(4,96 Mio.€ FM und EM 2,67 Mio. €)

~ 4,30 Mio. € - Anteil Cottbusverkehr  
(1,8 Mio. € ÖPNV Gesetz & 2,5 Mio. € EM bzw. Kredite)

**ausführende Baufirmen:** Bietergemeinschaft

STR GmbH & Co. KG Cottbus Straßen-, Tief- und Rohrleitungsbau (Cottbus)

Strabag AG (Berlin/Cottbus)

GP Verkehrswegebau (GP Günter Papenburg AG) – (Halle)

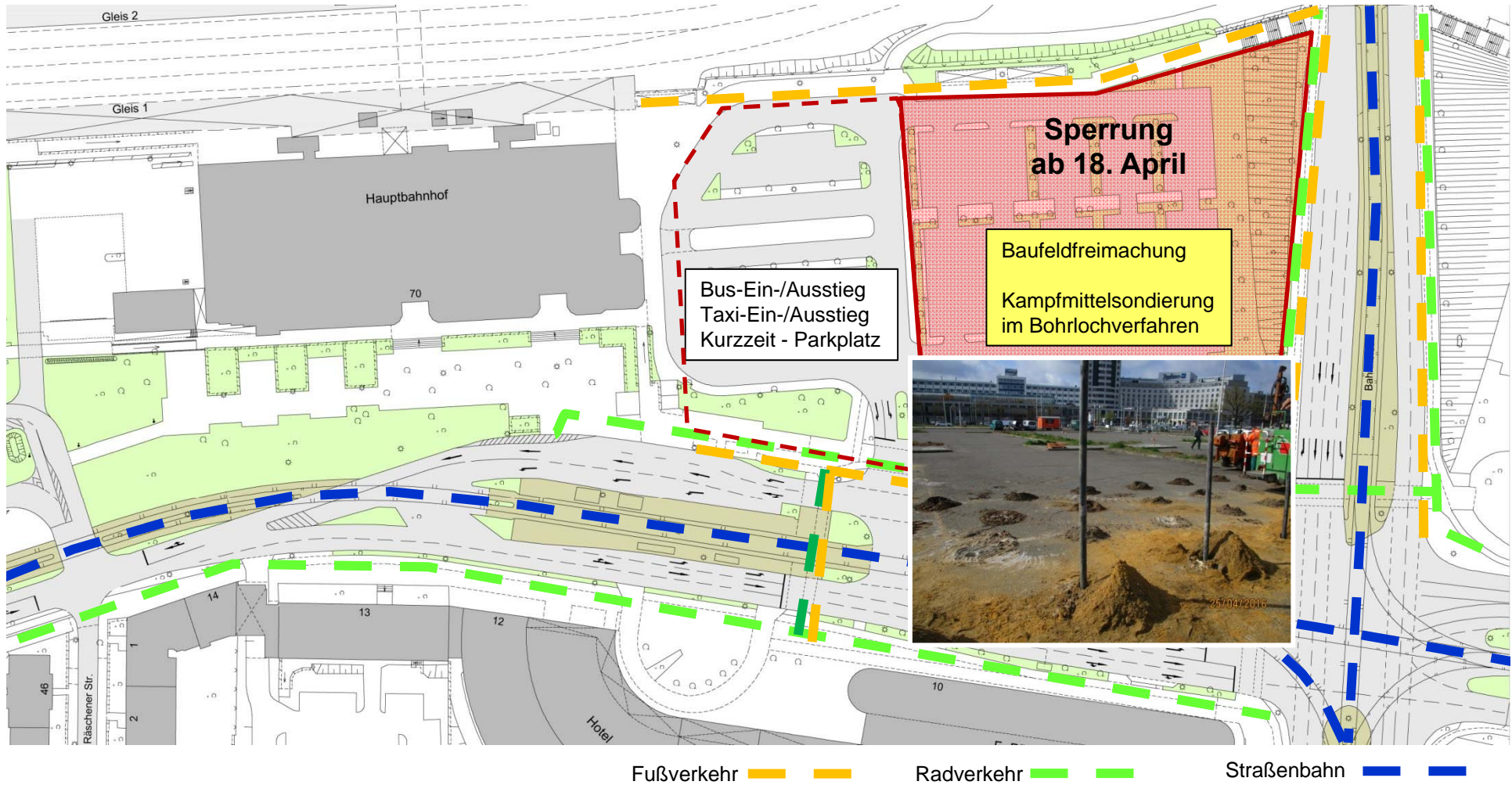




STADT COTTBUS  
CHÓSEBUZ

# Umbau Bahnhof Cottbus / Chósebus

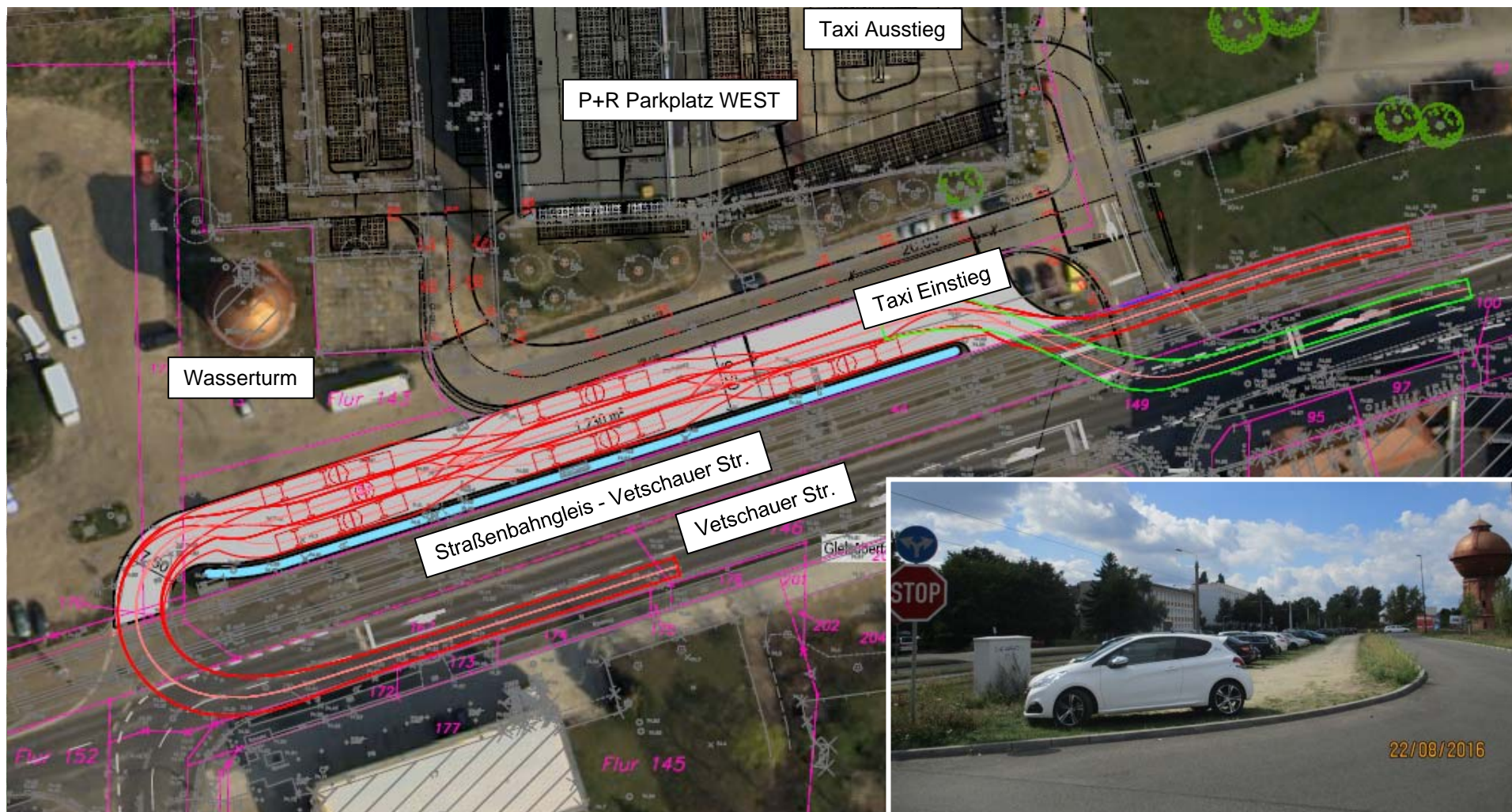
Verkehrsknoten | Bauphase 0 – Bauvorbereitende Maßnahmen



2016				2017				2018			
1. Qtl	2. Qtl	3. Qtl	4. Qtl	1. Qtl	2. Qtl	3. Qtl	4. Qtl	1. Qtl	2. Qtl	3. Qtl	4. Qtl

# Umbau Bahnhof Cottbus / Chósebus

Verkehrsknoten | Bauphase 0 – Bauvorbereitende Maßnahmen - Buswendeschleife



2016				2017				2018			
1. Qtl	2. Qtl	3. Qtl	4. Qtl	1. Qtl	2. Qtl	3. Qtl	4. Qtl	1. Qtl	2. Qtl	3. Qtl	4. Qtl









STADT COTTBUS  
CHÓŠEBUZ

# Umbau Bahnhof Cottbus / Chóšebuz

Verkehrsknoten | Projektablauf (nächste Schritte)



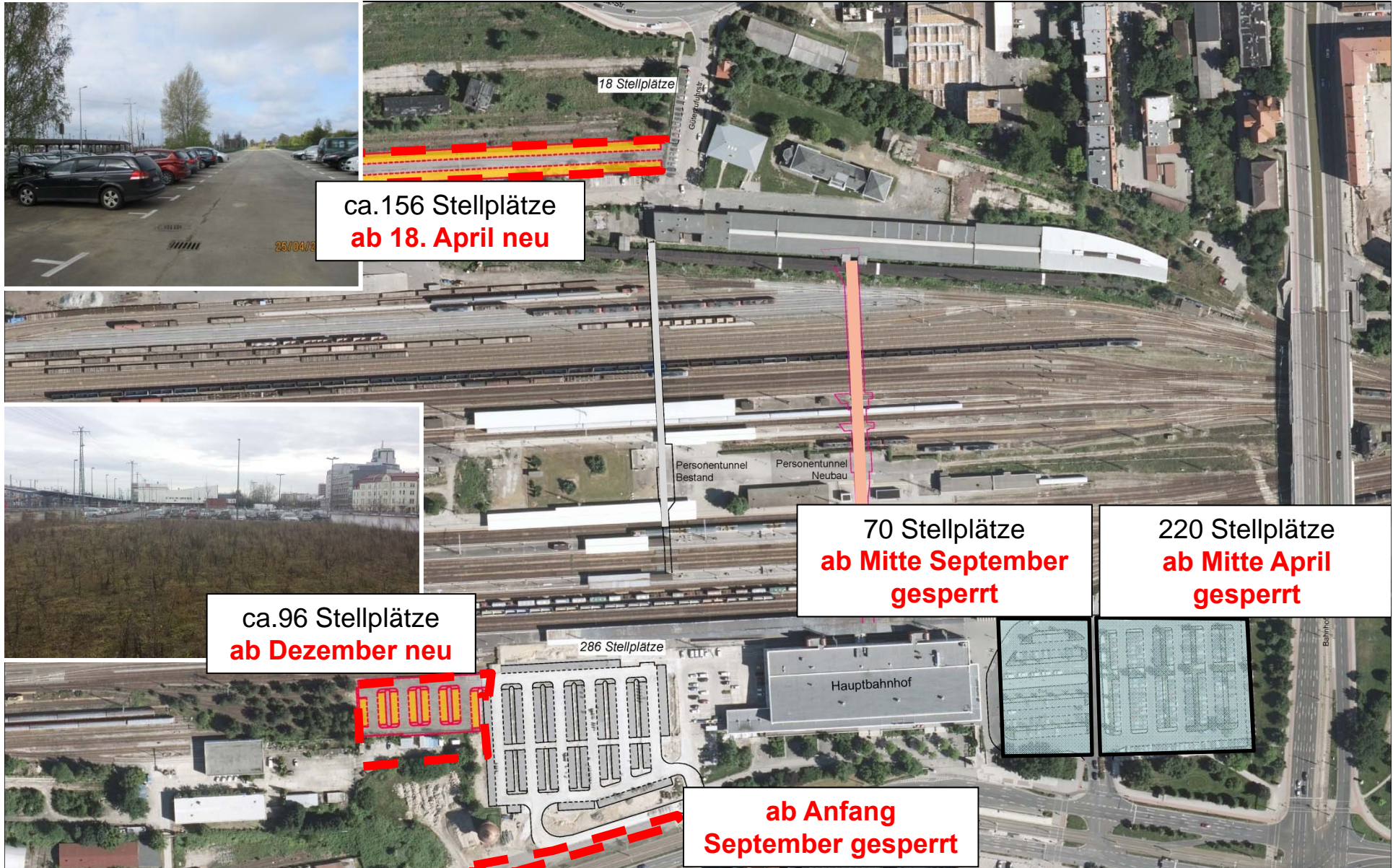
- ab April 2016 Sondierung der Kampfmittel  
→ Sperrung des Langzeitparkplatzes (220 Stellplätze)  
Ergebnis: 19 Anomalien (Unregelmäßigkeiten)  
derzeit: Prüfung der Anomalien durch KMBD
  - 01.09.2016 Baubeginn  
**1. Maßnahmen (2-3 Wochen):**
    - Herstellung Buswendeschleife auf Fläche zwischen Parkplatz West und Vetschauer Str.
    - Umsetzen der Fahrradabstellanlage
    - Einrichtung der Ersatzhaltestellen Busverkehr
    - Verlagerung Taxi
- Wichtig: → noch keine weiteren Sperrungen/ Einschränkungen auf dem Vorplatz Ost
- **Sperrung Gesamtvorplatz - erst ab voraussichtlich Mitte September**
- Mitte September
    - Beginn Tiefbauarbeiten ehem. Langzeitparkplatz
    - Sondierung Kampfmittel ehem. Kurzzeitparkplatz



STADT COTTBUS  
CHÓSEBUŽ

# Umbau Bahnhof Cottbus / Chósebuž

Verkehrsknoten | Ersatzstellplätze

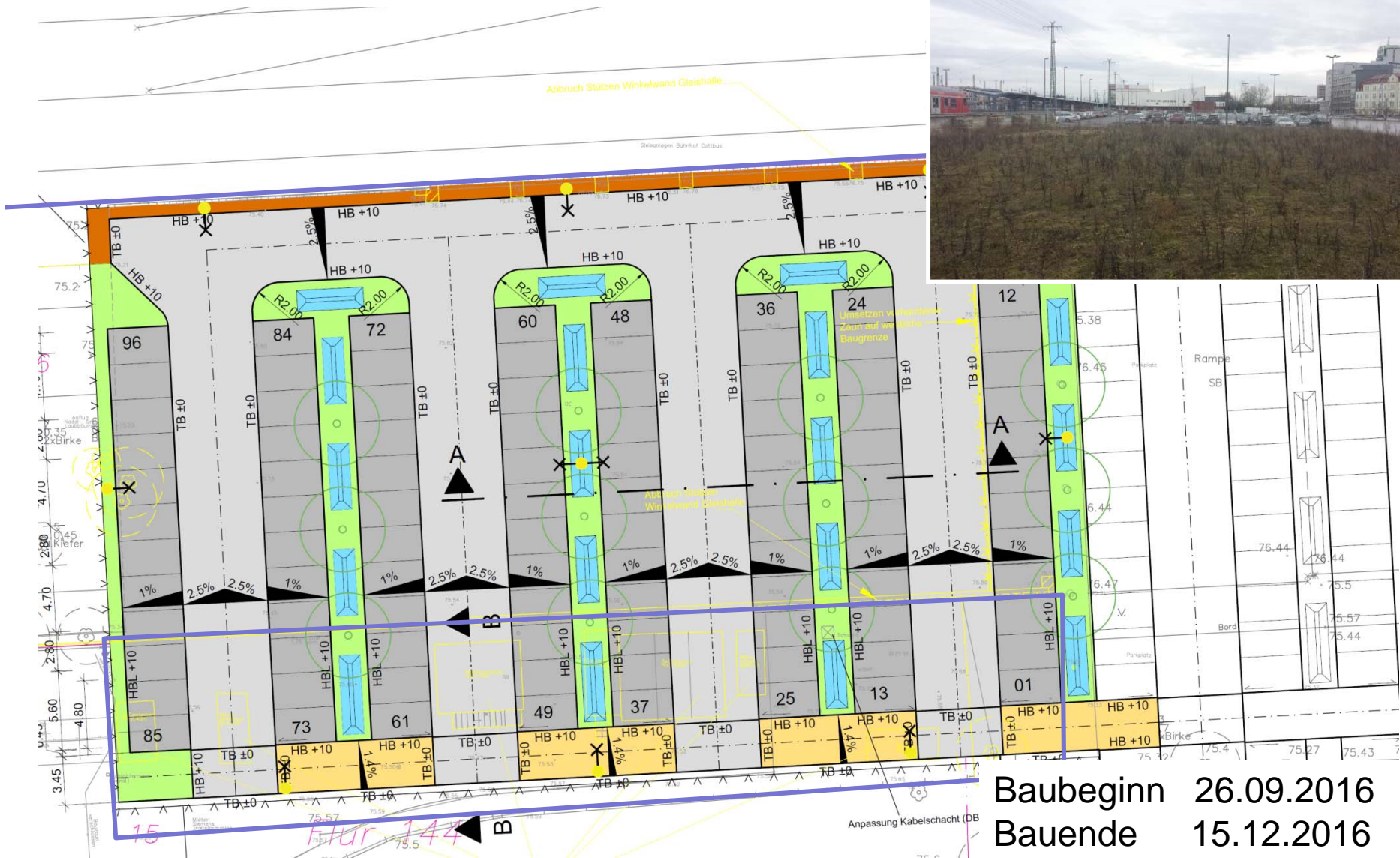




STADT COTTBUS  
CHÓSEBUZ

# Umbau Bahnhof Cottbus / Chósebus

Verkehrsknoten | Parkplatzerweiterung WEST – 96 Stellplätze



Baubeginn 26.09.2016  
Bauende 15.12.2016



# Umbau Bahnhof Cottbus / Chóšebuz

Verkehrsknoten | Übersicht Stellplatzkapazitäten

Angebot aktuell:

572 Stellplätze (Gesamtangebot)

50 Stellplätze (NORDSEITE)

286 Stellplätze (WESTSEITE)

50 Stellplätze (WESTSEITE – unbefestigt)

80 Kurzzeitstellplätze (OSTSEITE)

**466 genutzte Stellplätze**

106 offene Kapazität (NORDSEITE)

Kapazitäten September- November:

156 Stellplätze (NORDSEITE)

286 Stellplätze (WESTSEITE)

**436 Stellplätze**

Kapazitäten ab Dezember:

156 Stellplätze (NORDSEITE)

286 Stellplätze (WESTSEITE)

96 Stellplatzerweiterung (WESTSEITE)

**532 Stellplätze**

zzgl.

92 Kurzzeitparkplätze (nach Bauende – OSTSEITE)









**Verlängerung Personentunnel – Teil Stadt  
2016 - 2018**





STADT COTTBUS  
CHÓŠEBUZ

# Umbau Bahnhof Cottbus / Chóšebuz

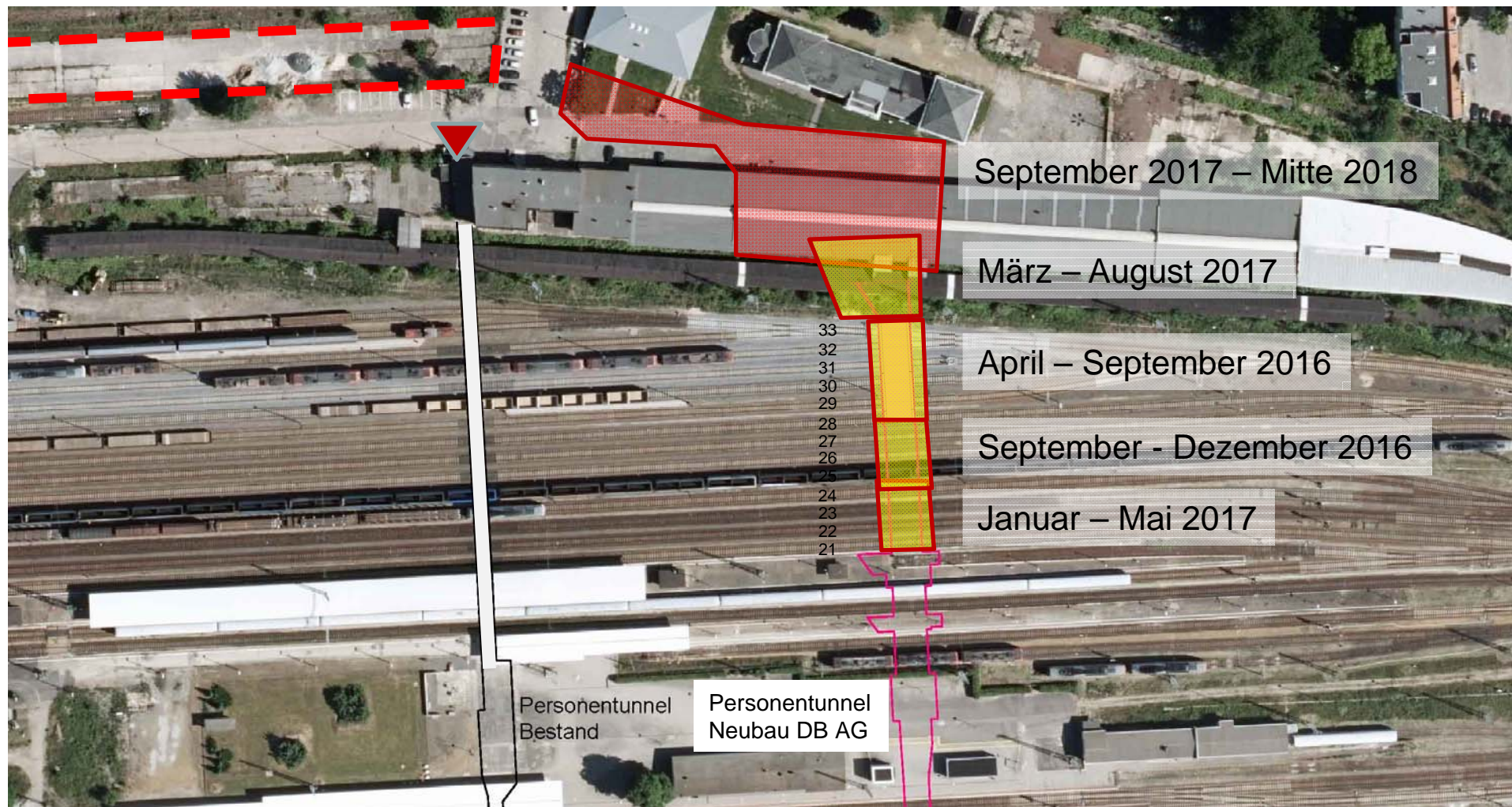
Personentunnel | Arbeitsstand 08/2016



1. Bauabschnitt wird fristgerecht am 26.08.2016 abgeschlossen
  2. Bauabschnitt wird am 26.08.2016 (23.00 Uhr) begonnen
- Arbeiten liegen im Zeitplan und Kostenrahmen

# Umbau Bahnhof Cottbus / Chósebus

Personentunnel | Bauabschnitte



2016				2017				2018			
1. Qtl	2. Qtl	3. Qtl	4. Qtl	1. Qtl	2. Qtl	3. Qtl	4. Qtl	1. Qtl	2. Qtl	3. Qtl	4. Qtl

# Umbau Bahnhof Cottbus / Chósebuž

## Öffentlichkeitsarbeit | Homepage



The screenshot shows the homepage of the website <http://www.umbau-bahnhof-cottbus.de>. The browser address bar shows the URL. The page features a navigation menu with links: **Startseite**, Aktuelles, Vorhaben », Baufortschritt », 360° Rundgang, für Reisende, Fragen | Antworten, and Kontakt. Below the menu, a breadcrumb trail reads: *Sie sind hier: [Bahnhofsumbau Cottbus](#) > [Startseite](#)*. The main content area displays a large architectural rendering of the new train station platform, showing a modern, covered structure with people walking and a red and white train. The rendering is credited to **KOLB RIPKE ARCHITEKTEN**. Above the rendering, the text reads: **STADTVERWALTUNG UND DEUTSCHE BAHN AG INFORMIEREN** and **UMBAU BAHNHOF COTTBUS ZUM VERKEHRSKNOTEN**. Logos for DB, the city of Cottbus, and the railway company are visible in the top right corner. At the bottom of the main content area, there is a welcome message: **Herzlich Willkommen auf der Informationsplattform zum Umbau des Cottbuser Bahnhofs**. Below this message, it states: *Die Baumaßnahme „Umbau Bahnhof“ ist eine der bedeutendsten verkehrsplanerischen und städtebaulichen Maßnahmen, die in der Stadt Cottbus*. To the right of the text are three circular icons: a 360° camera icon, a question mark icon, and a camera icon. The website URL **www.umbau-bahnhof-cottbus.de** is displayed in a large orange banner at the bottom of the page.