



STADT COTTBUS  
CHÓŠEBUZ

# Integriertes Stadtentwicklungskonzept der Stadt Cottbus (INSEK)



## Präsentation und Diskussion



STADT COTTBUS  
CHÓŠEBUZ

# Integriertes Stadtentwicklungskonzept der Stadt Cottbus (INSEK)

## Doppelfunktion INSEK...

Bündelungsinstrument für die kommunale Planung

Entscheidungsgrundlage für die Gewährung von  
Fördermitteln

**...im Land Brandenburg**



STADT COTTBUS  
CHÓŠEBUZ

# Integriertes Stadtentwicklungskonzept der Stadt Cottbus (INSEK)

## Handlungsfelder

- Stadtstruktur und Wohnen
- Wirtschaft und Beschäftigung
- Verkehrliche Infrastruktur
- Stadttechnik
- Soziale Infrastruktur
- Kultur, Freizeit, Sport
- Bildung und Wissenschaft
- Natur und Umwelt
- Stadtmarketing, Bürgerschaftliches Engagement
- Netzwerke, Interkommunale Kooperation
- Kommunalfinanzen

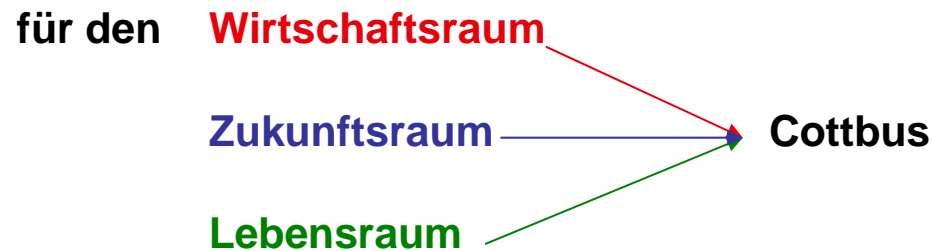


STADT COTTBUS  
CHÓŠEBUZ

## Integriertes Stadtentwicklungskonzept der Stadt Cottbus (INSEK)

**Komplexe, die Gesamtstadt erfassende und strukturübergreifende Anpassung der Stadtentwicklungsziele**

- veränderte inhaltliche und
- räumliche Schwerpunktsetzungen





STADT COTTBUS  
CHÓŠEBUZ

# Integriertes Stadtentwicklungskonzept der Stadt Cottbus (INSEK)

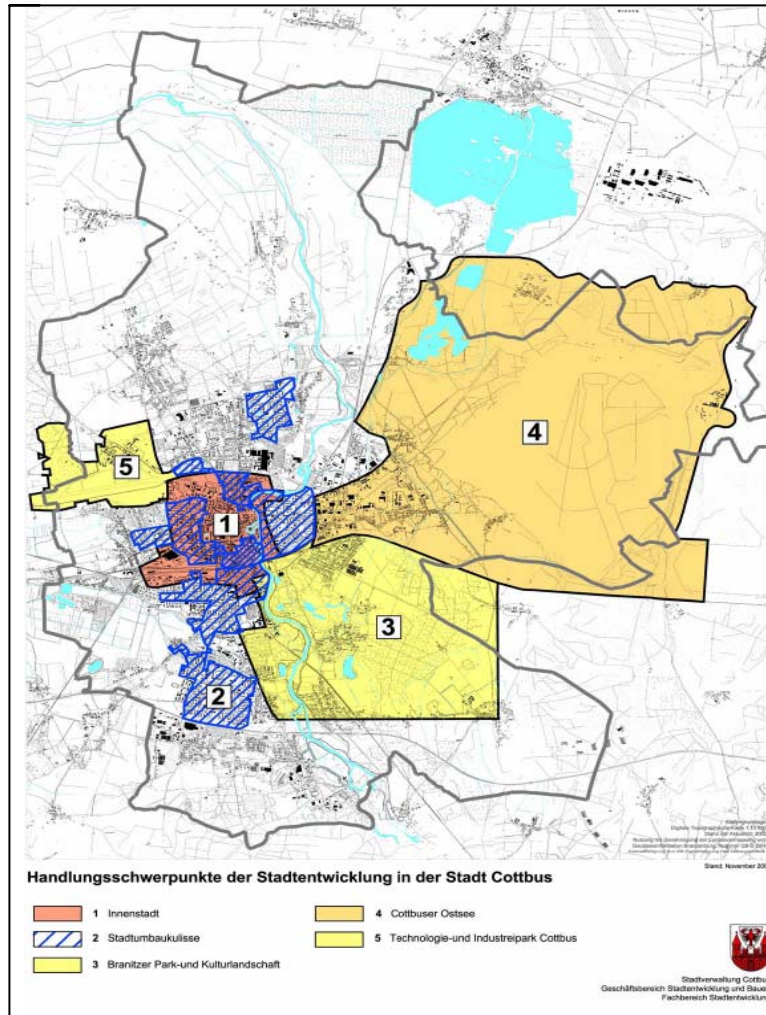
## Auswahlkriterien für Schlüsselmaßnahmen

- besondere Bedeutung für die Stadtentwicklung
- Nutzung lokalwirtschaftlicher und wissensorientierter Potenziale
- Kurz- bis mittelfristige Umsetzbarkeit
- Integratives Maßnahmenbündel mit Einzelprojekten
- Synergieeffekten auf unterschiedliche Handlungsfelder



STADT COTTBUS  
CHÓŠEBUZ

# Integriertes Stadtentwicklungskonzept der Stadt Cottbus (INSEK)



## Handlungsräume im INSEK



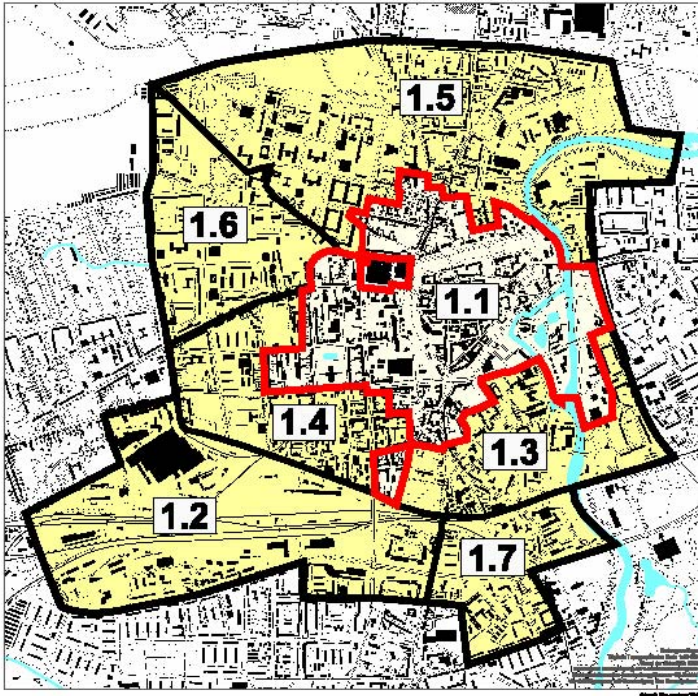
STADT COTTBUS  
CHÓŠEBUZ

# Integriertes Stadtentwicklungskonzept der Stadt Cottbus (INSEK)

## Schwerpunkt Innenstadt

### Schlüsselmaßnahme 1

Beseitigung städtebaulicher und funktionaler Defizite in der Innenstadt



#### Schlüsselmaßnahme 1 in der Innenstadt - Beseitigung städtebaulicher und funktionaler Defizite

##### Teilmaßnahmen:

- 1.1 Weiterführung Sanierungsgebiet Modelstadt Cottbus
- 1.2 Funktionale Neuordnung und Stärkung des Bahnhofsumfeldes
- 1.3 Entfaltung und Kanalisierung des Bereiches Ostrow
- 1.4 Entfaltung und Kanalisierung des Bereiches westliche Stadterweiterung
- 1.5 Entfaltung und Kanalisierung des Bereiches nördliche Innenstadt
- 1.6 Kanalisierung des Bereiches Brunschwitz
- 1.7 Entfaltung des Bereiches Eisener Straße / Gartenstraße

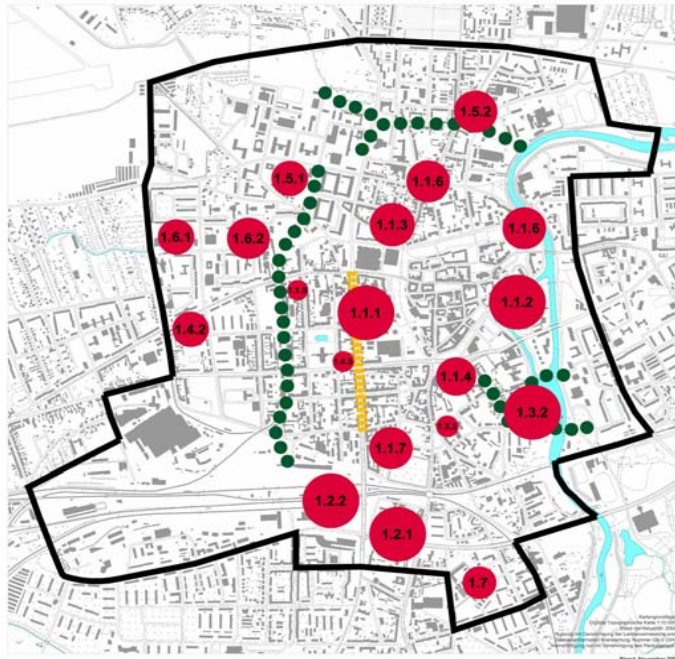


Stadtverwaltung Cottbus  
Stadtverwaltung Pflaumenberg und Lössen  
Fachbereich Stadtentwicklung



STADT COTTBUS  
CHÓŠEBUZ

# Integriertes Stadtentwicklungskonzept der Stadt Cottbus (INSEK)



Schlüsselmaßnahme 1  
Beseitigung städtebaulicher und funktionaler Defizite in der Innenstadt

-  Teilprojekte
-  Herstellung und Qualifizierung von Grün- und Wegeverbindungen
-  Aufwertung von Verkehrsachsen



Weiterführung Sanierungsgebiet  
Modellstadt Cottbus

Funktionale Neuordnung und Stärkung  
des Bahnhofsumfeldes

Entwicklung und Konsolidierung des  
Bereiches Ostrow

Entwicklung und Konsolidierung des Bereiches  
nördliche Innenstadt

Entwicklung und Konsolidierung des Bereiches  
westliche Stadterweiterung

Konsolidierung des Bereiches Brunschwig

Entwicklung des Bereiches Bautzener Straße/  
Gartenstraße



STADT COTTBUS  
CHÓŠEBUZ

# Integriertes Stadtentwicklungskonzept der Stadt Cottbus (INSEK)



## Stadthaus:

künftiger Sitz von  
Stadtverordnetenversammlung  
und Standesamt

## Kinder- und Jugendtheater:

Standortbündelung kommunaler  
Einrichtungen in der Innenstadt

## Haus der Forschung und des Technologietransfers:

grenzüberschreitende Förderung  
von Wirtschaft und Wissenschaft

## Umgestaltung der Bahnhofstraße:

Verbesserung der städtischen  
Umweltsituation und der  
städtebaulichen Qualität



STADT COTTBUS  
CHÓŠEBUZ

# Integriertes Stadtentwicklungskonzept der Stadt Cottbus (INSEK)



## Umgestaltung Bahnhofsvorplatz:

Umgestaltung des  
Bahnhofsvorplatzes zum  
zentralen Umsteigepunkt  
ÖPNV/SPNV durch Neubau  
Busbahnhof

Errichtung eines P+ R- Parkplatzes

## Nachnutzung der Rückbauflächen Görlitzer Straße

## Umgestaltung/Nachnutzung des Quartiers Weinbergstraße



STADT COTTBUS  
CHÓŠEBUZ

## Integriertes Stadtentwicklungskonzept der Stadt Cottbus (INSEK)



### Familienhaus Cottbus:

Umgestaltung des ehemaligen  
Hauses der Freizeit als  
Begegnungszentrum für  
Generationen

Ausbau zum Zentrum für  
Familienunterstützung und -hilfe,

Aufnahme von  
Kindertagesbetreuungseinrich-  
tungen



STADT COTTBUS  
CHÓŠEBUZ

## Integriertes Stadtentwicklungskonzept der Stadt Cottbus (INSEK)



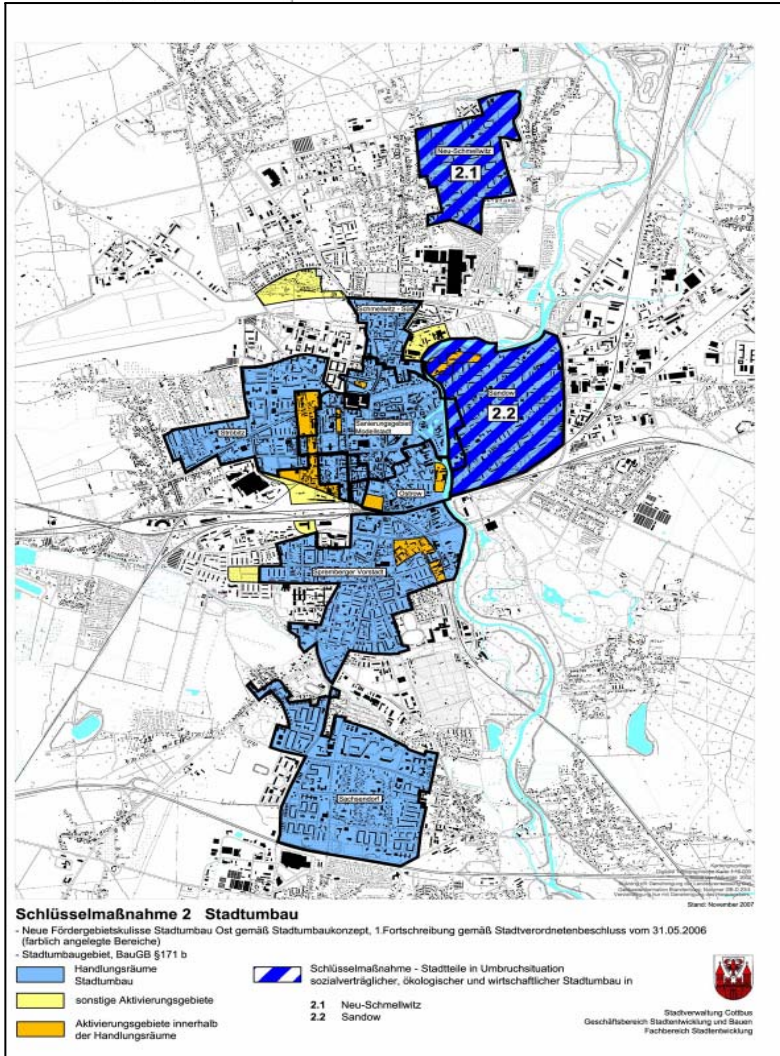
### Stadt am Fluss:

Aufwertung des Bonnaskenplatzes,  
gegenseitige Anbindung des Bereiches an  
den Erholungsraum Uferbereich der Spree,  
Wegeverbindung bis zum Universitätspark  
und Campus der BTU,  
Formulierung von Nachnutzungszielen für  
das Areal des Polizeipräsidiums,



STADT COTTBUS  
CHÓŠEBUZ

# Integriertes Stadtentwicklungskonzept der Stadt Cottbus (INSEK)



## Schwerpunkt Stadtbau

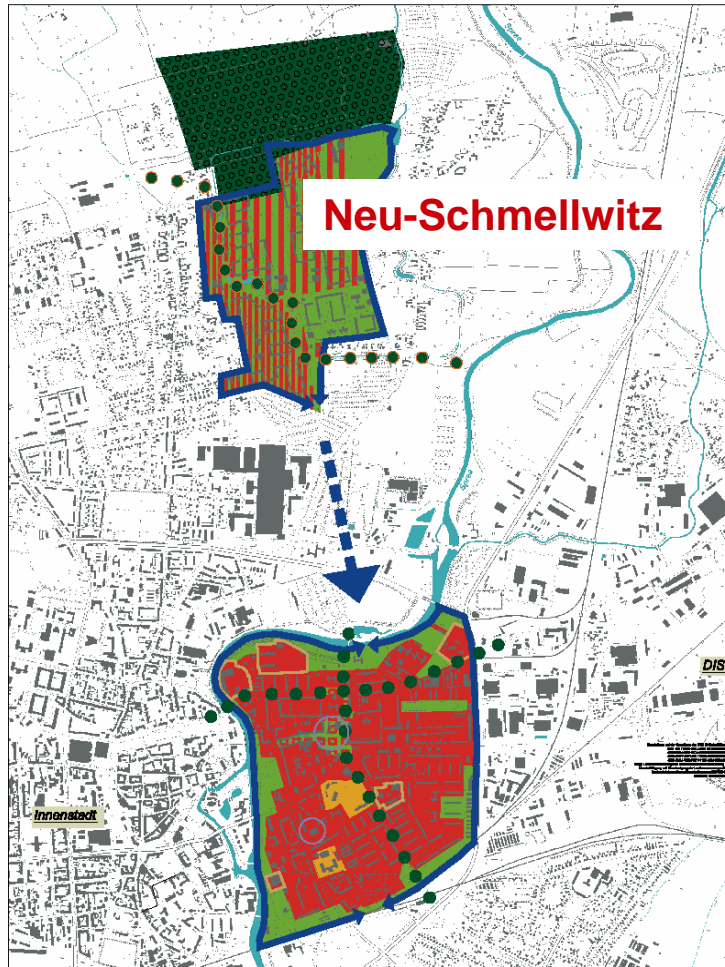
### Schlüsselmaßnahme 2

Begleitung von Stadtteilen in Umbruchsituationen- sozialverträglicher, ökologischer und wirtschaftlicher Stadtbau in Neu- Schmellwitz und Sandow



STADT COTTBUS  
CHÓŠEBUZ

# Integriertes Stadtentwicklungskonzept der Stadt Cottbus (INSEK)



## Geordnete und sozialverträgliche Umsetzung des Stadumbaus:

Begleitung des Stadumbaus und Sensibilisierung der Bewohner mit Angeboten wie Stadtteilladen, Stadtteilmanagement, Offenes Netzwerk, Aktionen  
Verbesserung des Zugangs zu Arbeit und Qualifikation

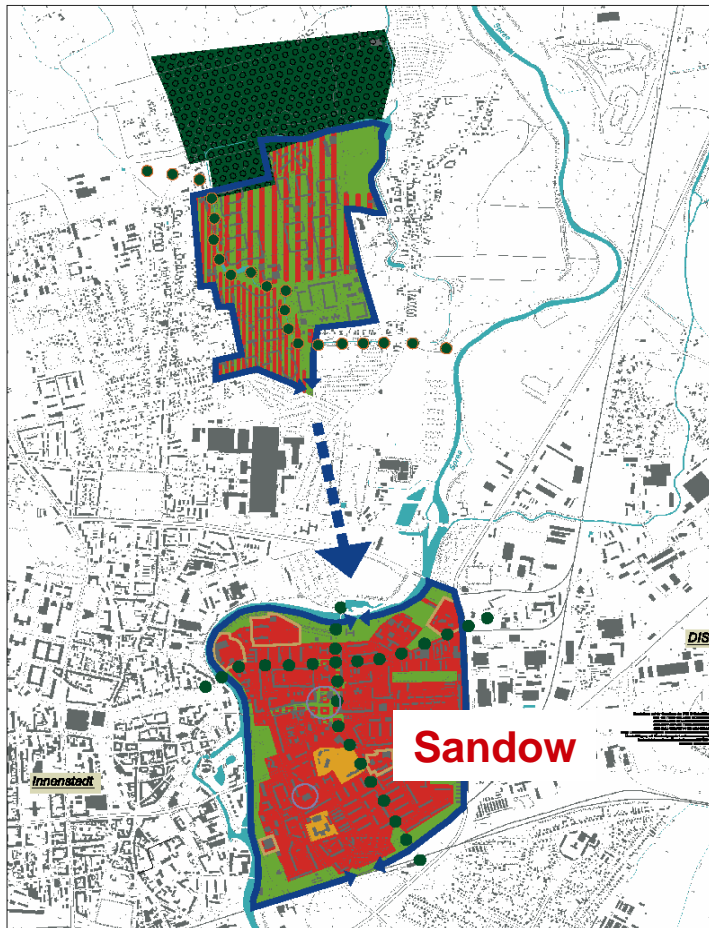
## Konzept Zwischen- und Nachnutzung der Rückbauflächen:

Nachnutzungskonzepte für Verwertung der Flächen (nicht-baulich) und kommunalen Gebäude Flächen der sozialen Infrastruktur,  
Neue – ökologisch und ökonomisch orientierte – Gestaltungslösungen sowie verstärkte Profilierung als Kultur- und Freizeitlandschaft im gesamtstädtischen Kontext, Entwicklungsperspektiven ermöglichen aktivierendes Flächenmanagement aufbauen



STADT COTTBUS  
CHÓŚEBUZ

# Integriertes Stadtentwicklungskonzept der Stadt Cottbus (INSEK)



## Erhaltung und Aufwertung des Grünsystems entlang der Spree (Stadt am Fluss):

„Stadt am Fluss“; Fortführung/ Umsetzung Idequa-Projekt ,  
touristische Entwicklung in der Verknüpfung von Angeboten  
des Wassersports in der Region

Wiederherstellung der Brückenverbindung (Leichhardt-Brücke)  
zwischen Sandow und Ostrow, wichtige Fuß- und  
Radwegeverbindung über die Spree

## Soziale Stadt

Aktivieren von bürgerschaftlichem, freiwilligem Engagement  
und der lokalen Ökonomie,  
Ergänzende Wohnprojekte (Wohneigentumsbildung,  
Mehrgenerationshäuser u. ä.) zur Sicherung einer sozial gefestigten  
Bewohnerstruktur, sozialräumliche Segregation innerhalb des  
Wohngebietes entgegenwirken, Integration von Zuziehenden  
erleichtern

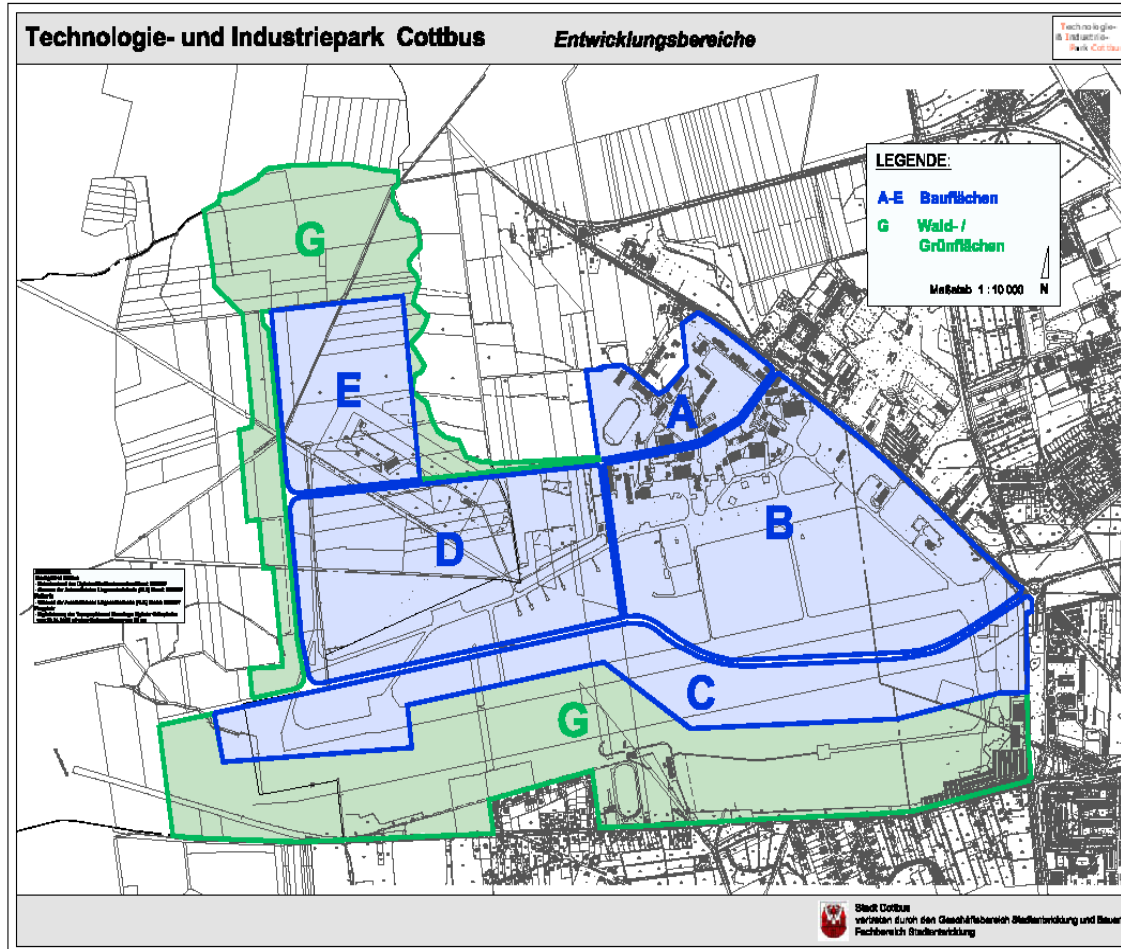
## Brachflächenaktivierung:

Zusammenlegung und Ertüchtigung für öffentliche Bedarfe (z.B.  
Spiel- und Sportnutzung),  
Schaffung eines diversifizierten Wohnungsangebotes für alle  
Bewohnergruppen  
Chancen für neues Arbeiten und private Freizeit- und  
Dienstleistungsangebote in unmittelbarer Nähe zum Wohnen



STADT COTTBUS  
CHÓŠEBUZ

# Integriertes Stadtentwicklungskonzept der Stadt Cottbus (INSEK)



**Schwerpunkt TIP**

**Schlüsselmaßnahme 3**

**Entwicklung des  
Technologie- und  
Industrieparks Cottbus**

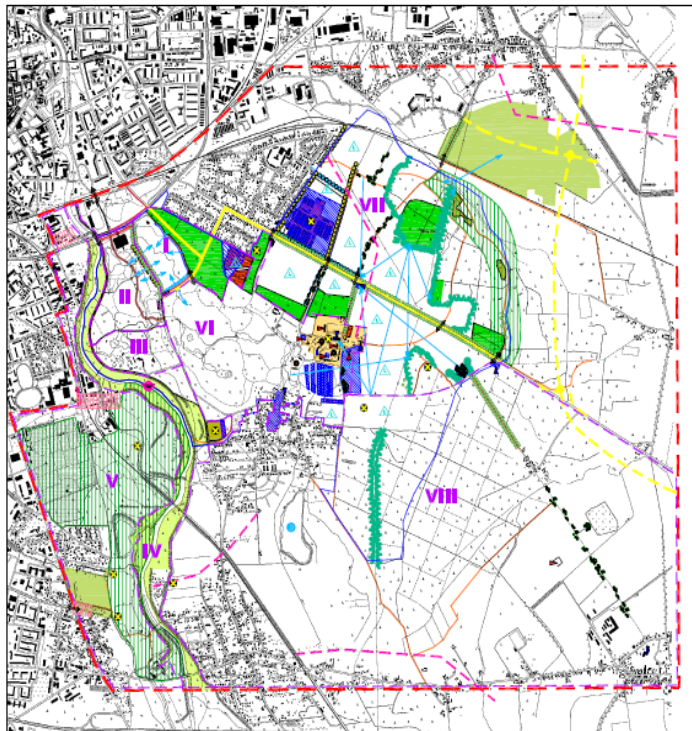


STADT COTTBUS  
CHÓŠEBUZ

# Integriertes Stadtentwicklungskonzept der Stadt Cottbus (INSEK)

## Branitzer Park- und Kulturlandschaft

Phase 1



### LEGENDE

- |   |   |
|---|---|
| <b>GELTUNGSBEREICH</b>  | <b>TEILBEREICH</b>  |
| Belebungsgelände  | I Vorpark<br>Spreewerpark<br>Parkpark   |
| DENKMALBEREICHSATZUNG   | II<br>III<br>IV<br>V<br>VI<br>VII<br>VIII   |
| Braun Park  | IX<br>X<br>XI<br>XII  |
| <b>BÄULICHKEITEN</b>  | <b>Von- und Entlangung</b>  |
| Flächenhafter (Rückbau) offener<br>baulicher Anlagen  | Rückbau 2046/Flächung (unterirdische<br>Verlegung)  |
| punkthafter Rückbau offener<br>Flächen  | Rückbau verbleibender baulicher Reste von<br>Häusern  |
| Nachnutzungspotential bei höherer<br>Ermittlungsfläche  | Anschluss an die Perle<br>Abwasserentwässerung  |
| aktuelle offene Flächen   | <b>Verknüpfung</b>  |
| Überführung bestehender Maßlinie mit<br>den Ziel der Nutzungsänderung   | Stärkenbau zur Aufnahme und<br>Abkühlung des Dringungsverkehrs<br>von/zu Cottbus  |
| Stärkung des Verkehrsnetzes,<br>Gehwegkonzept entwickeln  | weitergehende bauliche Maßnahmen zur<br>Verbesserung verbleibender Bestandsanteile<br>Wohn- Außenparkanlagen entwickeln                               |
| Rückbau offener Zone  | Herstellung der öffentlichen Nutzung<br>entwickeln  |
| Rückbau offener Werksfläche   | Wegeneubau entwickeln   |
| Ergänzungsbau drosseln  | Garagen drosseln  |
| <b>NEUMALIGE, ERWUNGENE, PFLANZE, REINLEBENDIG<br/>LANDSCHAFTS- UND STRUKTURELEMENTE</b>  | <b>VERNETZUNGEN</b>   |
| Entwicklung urbaner typischer Flächen<br>(z.B. Wohnbau, Gewerbe, Kultur, Freizeitanlagen<br>und Grünflächen)  | Bühnenflächen wiederherstellen  |
| Wiederbau: Ausweisung, Entwicklung von<br>Grünflächen (Grünflächenkonzept)  | Verbesserung der Übergangsbereiche in den<br>Landschaftsraum  |
| Pflege / Stärkung der Flächen<br>(z.B. Grünflächen, Grünflächenkonzept)   | sonstiges   |
| Wiederherstellung offener Grünflächen<br>Ausprägung naturnaher Waldstrukturen<br>Wiederherstellung von Alleen<br>Pflanzung von Erle/Birke                   | Flächenneubau durch Stadt Cottbus<br>entwickeln   |
| Ausprägung von Freizeitanlagen  | Flächenneubau durch Stadt Cottbus dann<br>entwickeln, wenn Flächen neu sind,<br>dann abbaufähige Flächen auf anderen<br>Wegen nicht durchsetzbar sind |
| Ausbau von Grünflächen<br>(z.B. Grünflächenkonzept, Grünflächenkonzept,<br>Grünflächenkonzept)  | Grünflächenneubau Flächenverlust<br>entwickeln/stopfen  |
| Rückbau zur traditionellen Feldstruktur   |   |
| Wiederherstellung eines<br>gerundeten/abgerundeten<br>naturnahen Grün- Vegetationsystems<br>zur Verbesserung des Landschaftsbildes<br>im Bereich des Parkes |   |
| Umsetzung zu einem<br>Landschaftsgedächtnis unter Aufgabe der<br>Baustruktur  |   |

## Schwerpunkt Branitzer Park- und Kulturlandschaft

### Schlüsselmaßnahme 4

## Touristische Aufwertung der Branitzer Park- und Kulturlandschaft

## Maßnahmenplan

Am 01. Stadtentwicklung und Stadtplanung  
Bauverwaltung Stadt Cottbus  
Stand Oktober 2006 Maßstab 1:25.000







STADT COTTBUS  
CHÓŠEBUZ

# Integriertes Stadtentwicklungskonzept der Stadt Cottbus (INSEK)

## Vorschläge für eine EFRE-Förderung

Priorität	Maßnahmen	Projekttitle
<b>1</b>	<b>Stadtforum, Haus der Forschung und des Technologietransfers</b>	
		Sanierung und Umgestaltung einer leer stehenden Bestandsimmobilie zum Haus der Forschung und des Technologietransfers + Umfeldgestaltung
<b>2</b>	<b>Stadtforum, Kinder und Jugendtheater</b>	
		Sanierung und Erweiterung einer ehemaligen Umformerstation für die diskriminierungsfreie Nutzung als Kinder- und Jugendtheater mit regionaler Bedeutung + Umfeldgestaltung
<b>3</b>	<b>Stadtforum, Bahnhofstraße</b>	
		Umgestaltung Bahnhofstraße zur Verbesserung der städtischen Umweltsituation (Luftreinhaltung, Lärminderung, Radverkehr)



STADT COTTBUS  
CHÓŠEBUZ

## Integriertes Stadtentwicklungskonzept der Stadt Cottbus (INSEK)

<b>4</b>	<b>Hauptbahnhof / Busbahnhof</b>	
		Neubau (Verlagerung) Busbahnhof - Schaffung eines zentralen barrierefreien Umsteigepunktes ÖPNV/SPNV
		P+R Parkplatz Bahnhof
		Umgestaltung bisheriger Busbahnhof Marienstraße (Abriss/Nachnutzung)
<b>5</b>	<b>Max Steenbeck Gymnasium + Turnhalle Erich-Weinert-Straße</b>	
		Sanierung der innerstädtischen und BTU-nahen Turnhalle zur multifunktionalen Nutzung + Umfeldgestaltung
<b>6</b>	<b>Familienhaus</b>	
		Einrichtung Kinder- und Familienhaus Spreeufer 14/15 (diskriminierungsfreie, generationsübergreifende Angebote zur Sicherung der Chancengleichheit)
		Freianlage Familienhaus



STADT COTTBUS  
CHÓŠEBUZ

## Integriertes Stadtentwicklungskonzept der Stadt Cottbus (INSEK)

7 Sandow- lokale Wirtschaft, Arbeit, Beschäftigung und Qualifizierung stärken		
		Stabilisierung der lokalen Wirtschaft und Sicherung von Chancengleichheit durch Arbeit; Beschäftigung und Qualifizierung stärken in Verknüpfung mit Maßnahmen zur Stadt am Stadt
		Unterstützung aktiver Nachbarschaften sowie sozialer, kultureller, bildungs- und freizeitbezogener Aktivitäten gem. Gemeinwesenstudie zur Schaffung einer diskriminierungsfreien, solidarischen Stadtgesellschaft
8 Stadt am Fluss		
		Stadt am Fluss - übergreifende Maßnahmen zur verbesserten Einbindung und Erlebbarkeit des Spreebereichs in den Kontext Innenstadt Cottbus / Aufwertung des Umfeldes und Uferbereiches der Spree und Stärkung der lokalen Ökonomie
		Stadt am Fluss - Anbindung Bereich Ostrow
		Stadt am Fluss- Anbindung Bereich Bonnaskenplatz / BTU (Gestaltung Bonnaskenplatz)
		Wasserwanderweg / Wassersportentwicklungsplan



STADT COTTBUS  
CHÓŠEBUZ

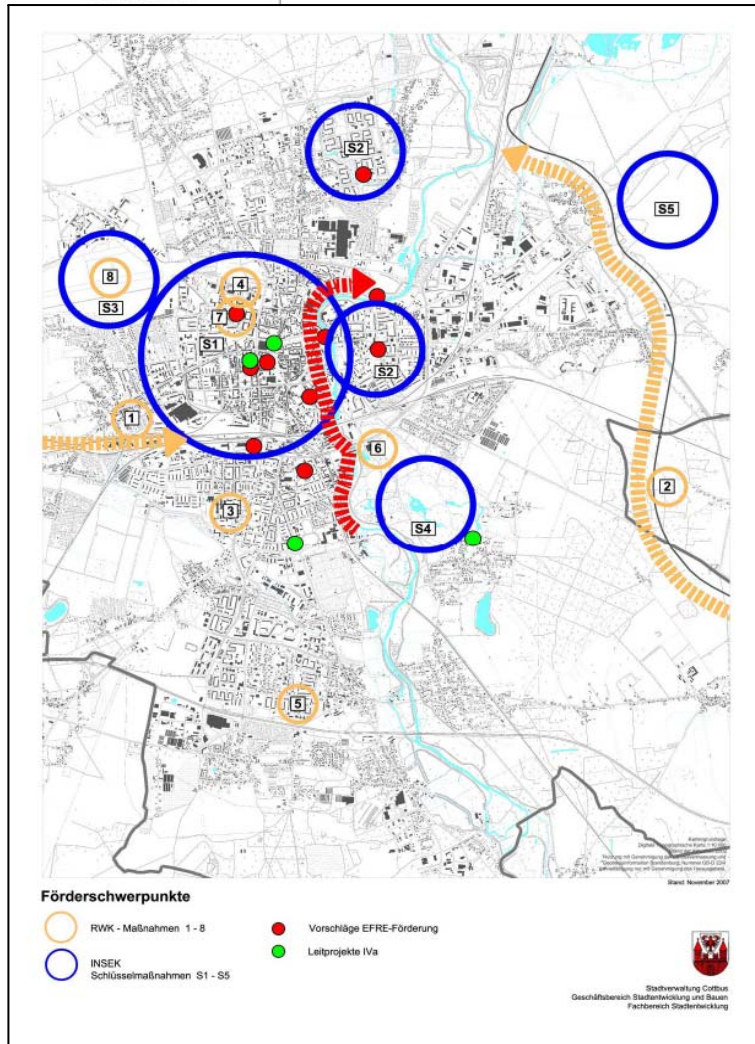
## Integriertes Stadtentwicklungskonzept der Stadt Cottbus (INSEK)

<b>9</b>	<b>Zentrum für Menschenrechte - Gedenk-, Bildungs- und Begegnungsstätte</b>	
		Sanierung der Gebäude zur Nutzung des historischen Erbes für die Einrichtung einer Gedenk-, Bildungs- und Begegnungsstätte
<b>10</b>	<b>Sportzentrum</b>	
		Leichtathletikhalle, Sanierung eines Gebäudes mit regionaler Bedeutung zur multifunktionalen Nutzung
<b>11</b>	<b>TIP Cottbus</b>	
		Ausbau der Anbindung Burger Chaussee
		überörtliche Verkehrsanbindung TIP - A 15. (1. Teilabschnitt) zur Verbesserung der Standortqualität
<b>12</b>	<b>Nachnutzung Neu- Schmellwitz</b>	
		freiräumliche Nachnutzung der Rückbauflächen zur Stärkung der lokalen Ökonomie und der Gemeinwesenarbeit
		Fließ - Kultur- und Freizeitlandschaft
<b>13</b>	<b>Revitalisierung Innenstadtquartier Ostrow</b>	
		Umsetzung Entwicklungskonzept Ostrow
		Umsetzung Entwicklungskonzept Barackenstadt



STADT COTTBUS  
CHÓŠEBUZ

# Integriertes Stadtentwicklungskonzept der Stadt Cottbus (INSEK)



## Verortung der Förderschwerpunkte

- Schlüsselmaßnahmen aus dem INSEK
- Maßnahmen zur Stärkung als Regionaler Wachstumskern
- Vorschläge zur EFRE-Förderung
- Leitprojekte zur Förderung der grenzüberschreitenden Zusammenarbeit



STADT COTTBUS  
CHÓŠEBUZ

# Integriertes Stadtentwicklungskonzept der Stadt Cottbus (INSEK)

## Fazit aus der SWOT- Analyse

Wirtschaftsstandort mit Potenzial

Wirtschaftliche Entwicklung erhält Vorrang

Wandel wird aktiv gestaltet

Finanzsituation schränkt Handlungsmöglichkeiten ein

Innenstadt auf gutem Weg, aber noch nicht am Ziel

Entwicklung Innenstadt hat Priorität

Die Strategie im Stadtumbau zeigt erste Erfolge

Fortsetzung und soziale Begleitung des Stadtumbaus erforderlich

Tragfähige soziale Netze und Vielfalt der Angebote sichern die Lebensqualität

Räumliche Verteilung muss dem Bedarf folgen

Zukunft durch Bildung

Infrastrukturelle Voraussetzungen sichern

Innerstädtische Park- und Grünanlagen Stärke und Chance

Potenziale für touristische Entwicklung



STADT COTTBUS  
CHÓŠEBUZ

# Integriertes Stadtentwicklungskonzept der Stadt Cottbus (INSEK)

**Vielen Dank für Ihre Aufmerksamkeit**